

AUTOHOME

® INTERNATIONAL TRADE MARK N° 886239

THE ORIGINAL
TRUCK INVENTION
GUARANTEE
SINCE 1958
AUTOHOME



60 YEARS OF ADVENTURE[®]

>ENJOY YOUR FREEDOM





2017 | AUTOHOME È IL NUMERO UNO PER PRODOTTI VENDUTI,
GAMMA DI ARTICOLI E DISTRIBUZIONE INTERNAZIONALE.

THE WORLD OF ADVENTURE



the german
overland travel magazine
now available

www.wieland-verlag.com



INDEX

6	La storia	50	Columbus Accessories
8	Filosofia di fabbricazione ed evoluzione	54	Gusci fatti a mano come da tradizione
11	Mi chiamo Nino Cirani e sono un fotografo	62	Air-Camping
12	Comfort without compromise	68	Air-Camping Technical
16	Maggiolina Carbon Fiber	76	Overland
18	Maggiolina Airlander	78	Overland Technical
20	Maggiolina Extreme	82	Overland Accessories
22	Maggiolina Grand Tour	86	Overzone
24	AirTop	90	Overcamp
28	Maggiolina Technical	92	Overcamp Technical
32	Accessories Maggiolina e AirTop	94	Overcamp Accessories
34	Il successo meritato	96	Sistema di montaggio
42	Columbus	100	Dicono di noi
44	Columbus Variant	106	Modelli a confronto: caratteristiche e dotazioni di serie
46	Columbus Carbon Fiber		
48	Columbus Technical		

IMPORTANT INFORMATION

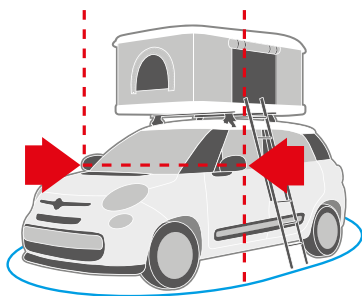
PARKING & CAMPING

PERNOTTARE DOVE VI PARE, TIRARE IL FRENO E ANDARE A DORMIRE*

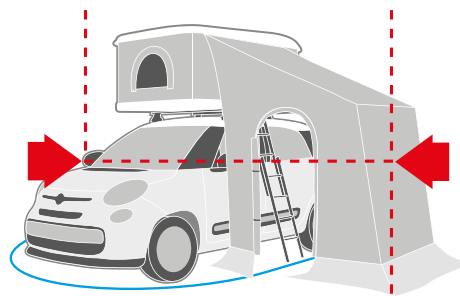
La maggior parte delle tende Autohome sono Double Use:



- 1.** da viaggio per pernottamenti itineranti nelle aree pubbliche e di sosta.



- 2.** da camping con i numerosi accessori a disposizione: verande, tendalini e cabine.



* Nei parcheggi e in aree pubbliche montare tende che eccedono dall'ingombro del veicolo sono considerate forme di campeggio vietate in Europa. Per norme vigenti in altri Paesi, informarsi presso Automobile Club.







LA STORIA

Le prime tende da tetto al mondo, progettate, brevettate e prodotte in serie. Per tutti, e non solo per chi dei viaggi e dell'outdoor ne ha fatto una passione, "Maggiolina" e "Air-Camping" sono da sempre sinonimo di tenda da tetto, storicamente così marchiata. Invenzione tutta italiana del 1958 (a fianco uno storico volantino), la roof tent con cui equipaggiare l'auto accompagna, da sessant'anni, le avventure di esploratori e viaggiatori in giro per il mondo. Alla base del suo indiscusso successo sul mercato mondiale c'è la felice intuizione dell'allora nascente turismo automobilistico di massa che nella libertà e indipendenza (almeno nel dormire) vedeva il più grande lusso esistente.

Già, dormire. Ma come? E dove?

Balenò un'idea: "...perchè non sistemare la tenda sopra l'auto...?"

La domanda che nacque spontanea fu: sì, ma come?

In meccanica si sa le soluzioni sono infinite. Bastava dunque capire come intervenire.

Tra la fine del 1957 e il marzo 1959 furono due le innovative interpretazioni della stessa idea: la tenda a ribaltamento laterale e quella a sollevamento verticale. Quasi coetanee, la prima - anche se per poco - fu proprio l'antesignana dell'attuale "Maggiolina" che nella sua prima versione si chiamava "Autocampeggio Stogl" dal nome del suo ideatore, brevettata fra il 1957 e il 1958, solo qualche mese prima della tenda in tessuto "Air-Camping" dell'inventore e costruttore Giuseppe Dionisio (conosciuto anche con l'appellativo anglosassone Gidion's) che ottenne il brevetto nel 1959.

Fra il modello rigido e quello in tessuto non vi fu concorrenza immediata al punto che entrambe le tende vennero presentate nello stesso stand in due fiere del 1959, prima a Milano e poi a Cuneo: esemplari di straordinaria intuizione, "Maggiolina" e "Air-Camping" riscossero all'epoca un enorme successo grazie ad accorgimenti tecnici ancora oggi invariati seppur siano trascorsi sessant'anni di viaggi e di storia.

Nonostante i battibecchi commerciali che ne seguirono circa la paternità dell'invenzione, il modello "Air-Camping" - più facilmente realizzabile in termini di progettazione e costruzione - si è pian piano imposto all'attenzione del grande pubblico entrando definitivamente nel mito dell'avventura e del campeggio estremo grazie alle memorabili imprese di Nino Cirani. Su licenza di fabbricazione italiana questo accessorio outdoor venne costruito in molti paesi: dal Brasile al Canada sino alla Francia, alla Germania, agli USA e alla Gran Bretagna. Dapprima alternativa economica al turismo itinerante, con il passare degli anni la tenda da tetto è diventata un essenziale strumento di viaggio tanto da convincere l'azienda produttrice a fondare Autohome, marchio made in Italy che oggi raggruppa "Maggiolina", "AirTop", "Columbus", "Air-Camping", "Overland", "Overzone" e "Overcamp" con più di 50 modelli e allestimenti per tutti i gusti. Indiscusso punto di riferimento per professionisti d'avventura e amanti delle vacanze in libertà, Autohome - allora come oggi - accompagna le imprese di chi ha fatto la storia. Perché Autohome è la storia della tenda...



LE PRIME AL





MONDO, DAL 1958. LE ORIGINALI



1. Volantino storico.
2. **Air-Camping** sulla piccola Fiat 500 Giardinetta (anni 60).
3. **Maggiolina** con tetto apribile (anni 70).
4. **Air-Camping** su Aziza 3: la mitica Land Rover 109 di Nino Cirani.
5. **Air-Camping** in fase di apertura (anni 60).
6. Bivacco con tenda **Maggiolina** (anni 70).
7. Modello **Air-Camping** su Land Rover - Aziza 1 nel raid di Nino Cirani.
8. **Tenda Maggiolina** sul tetto della Fiat 1500 berlina (fine anni 60).
9. **Columbus Days** è il nome d'origine. Modello nato per il camper o per i veicoli molto alti (anni 80).
10. Modello **Air-Camping** sul tetto della Fiat 850 (anni 70).



AUTOHOME: AN ITALIAN





HISTORY



FILOSOFIA DI FABBRICAZIONE ED EVOLUZIONE

Storia di un marchio entrato nella leggenda: Autohome

C'è chi sogna di viaggiare e chi fa viaggi da sogno. Per questi ultimi, da 60 anni, costruiamo con passione e competenza una confortevole alternativa al turismo itinerante trasformando i sogni in realtà.

Grazie a inventiva e design rigorosamente Made in Italy, materiali di estrema qualità e accorgimenti tecnologici fra i più innovativi, le nostre tende da tetto sono in grado di soddisfare qualsiasi esigenza di turismo che ha nel viaggio e nella libertà di movimento le sue priorità assolute.

Dai primi esemplari brevettati e presentati al pubblico nel 1958 sono trascorsi sessant'anni di storia in cui partecipazione a fiere internazionali e espansione su nuovi mercati (Stati Uniti, Australia, Giappone e Sud Africa) hanno dimostrato e dimostrano tutt'ora vitalità e professionalità del marchio italiano divenuto il più famoso al mondo nella progettazione e produzione di roof top tents.

Un successo che Zifer Italia ha sapientemente tramandato al marchio Autohome che, con la sua prestigiosa linea di 7 modelli di tende da tetto, 70 tipologie di equipaggiamenti e la vastissima gamma di accessori, ha fatto dell'avventura e della vacanza in libertà un vero e proprio stile di vita.

Una solida azienda produttiva, tecnici altamente qualificati, materiali tecnologici e brevetti del tutto innovativi caratterizzano la storia del nostro marchio italiano che da oltre mezzo secolo accompagna viaggi e avventure alla scoperta dei più affascinanti angoli del mondo.

Made in Italy e passione per l'outdoor sono le nostre strategie di marketing: nessun business commerciale e produzioni all'estero. Questi, semplicemente, sono i nostri fatti.

“MI CHIAMO NINO CIRANI
E SONO UN FOTOGRAFO...”



WELCOME



Nino Cirani nasce a Modena nel 1926. Laureato in architettura, diventa celebre come fotografo, giornalista, esploratore e protagonista di raid automobilistici in ogni parte del mondo. Macinando migliaia e migliaia di chilometri, dai deserti sahariani alle foreste amazzoniche, in condizioni estreme e talvolta molto rischiose, diventa un vero e proprio mito per tutti i fuoristradisti.

Nei suoi viaggi si alternano i compagni di avventura ma ci sono due costanti che non cambiano mai: l'inarrestabile Land Rover, soprannominata Aziza, e la tenda Air-Camping. Grazie all'esperienza e ai suggerimenti di Nino Cirani, la tenda per il tetto dell'auto raggiunge lo stato dell'arte.

Autohome oggi rende onore a Nino Cirani con la tenda che lo accompagnò per 30 anni, con gli stessi colori e le stesse soluzioni tecniche adottate dall'uomo che la rese leggendaria.





TO THE WORLD OF AUTOHOME



Official Supplier
of Land Rover Experience
Germany

CHI L'HA DETTO CHE LE AVVENTURE SONO SCOMODE?

Scegliendo un prodotto Autohome si accede ad una vasta gamma di articoli testati in sessant'anni di autorevole esperienza, premiata da un successo di vendita senza eguali. Tutti gli articoli sono stati collaudati in condizioni estreme, dal freddo polare al clima torrido dei deserti, dalle tempeste di sabbia alle insistenti piogge tropicali. Le originali tende per il tetto dell'auto sono esportate in tutto il mondo e vengono considerate come veri prodotti tecnici, al servizio di viaggiatori esperti ed esigenti.

Autohome non è un solo marchio di successo è un'idea per vivere all'aria aperta in modo sicuro e confortevole: sulla piccola autovettura, per un tranquillo week-end con la famiglia, come sull'imponente fuoristrada, per tentare avventure al limite dell'impossibile. Nulla è stato trascurato: la grande qualità dei tessuti, delle resine e dei metalli garantiscono comfort e sicurezza senza compromessi. Autohome è il numero uno, per prodotti venduti, gamma di articoli e distribuzione internazionale.



AUTOHOME QUALITY CERTIFIED



COMFORT





WITHOUT COMPROMISE





MAGGIOLINA®

CARBON FIBER
AIRLANDER
AIRLANDER PLUS
EXTREME
GRAND TOUR

AIRTOP

PASSAPORTO PER LA LIBERTÀ

Quando si parla di villaggi turistici, viaggi "tutto incluso" e vacanze confezionate, le proposte tra cui scegliere sono infinite.

Ma se davvero volete essere liberi e indipendenti, inventandovi la vacanza giorno per giorno, c'è una sola proposta che fa per voi: Maggiolina. Un passaporto per spazi e itinerari alla ricerca di bellezza e natura incontaminata, mete lontane dal traffico e dallo stress quotidiano.

Con qualsiasi auto, ovunque voi siate, in pochi istanti si apre, pronta ad accogliervi in un comodo e confortevole letto, sicuro e sollevato da terra.

Non importa se il terreno è bagnato, roccioso o asfaltato: Maggiolina è sopra la vostra auto. Inoltre Maggiolina Carbon Fiber può contenere all'interno accessori per la notte e da viaggio.

Si chiude con grande facilità per riprendere la marcia quando volete, senza ingombri sempre pronta per la prossima tappa.



CARBON FIBER

L'innovativa ed esclusiva produzione di gusci in fibra di carbonio permette di ottenere una tenda decisamente più leggera. Fra le caratteristiche principali: straordinaria resistenza meccanica ed elevato isolamento termico.



CARBON

**Capacità interna dei gusci:
Small ca. 196 l - Medium ca. 220 l**

CARBON FIBER

60 ANNI D'AVVENTURA

"La camera da letto viaggiante: l'abbiamo progettata e costruita con passione, speriamo che vi piaccia. Buon viaggio!" Così recitava nel 1958 lo slogan di presentazione sul mercato di Maggiolina. Autohome ha celebrato i sessant'anni del suo storico modello con una speciale serie commemorativa, un degno omaggio hi-tech, a questa straordinaria avventura. Maggiolina Carbon Fiber "60th Anniversary" è la nuova sfida: godetevi il futuro oggi.

60
YEARS
OF EXPERIENCE



SMALL

Art. MCF/01
Maggiolina Carbon Fiber Small, realizzata con gusci in fibra di carbonio.

Consigliata per 2 adulti.

130



MEDIUM

Art. MCF/02
Maggiolina Carbon Fiber Medium, realizzata con gusci in fibra di carbonio.

Consigliata per 2 adulti + 1 bambino

145



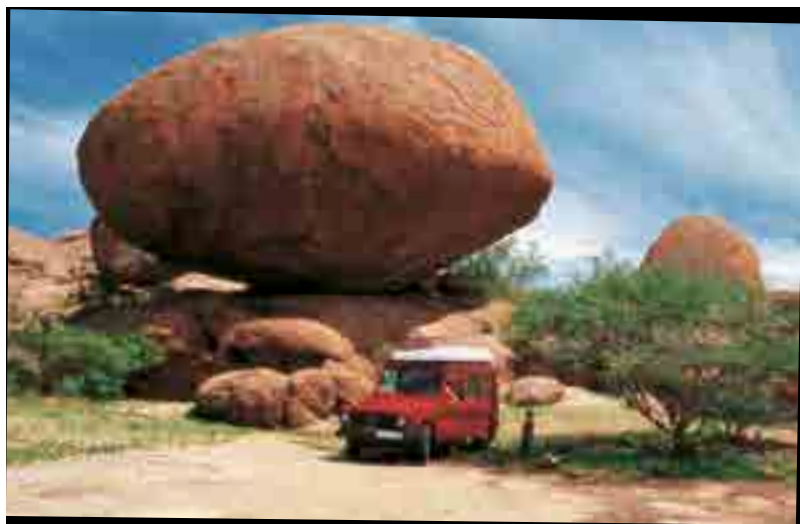
SCOPERTA D'EVASIONE

Non vi piace prenotare l'albergo ma nemmeno armeggiare coi picchetti per trovare il terreno adatto alla vostra tenda? Maggiolina e via!

Per le vacanze d'evasione lontano da tutto e da tutti, con la vostra auto avrete una sistemazione indipendente e ben riparata dalle intemperie, sempre a contatto con la natura.

Per la sua forma aerodinamica è adatta sia sulle piccole che sulle grandi autovetture, per un binomio estetico e funzionale eccellente.

Prodotta con la tradizionale cura, Maggiolina Airlander e Maggiolina Airlander Plus anche da chiuse offrono un grande volume interno.



AIRLANDER

Il Design dei gusci che ha ispirato tutta la serie.

Design Made in Italy 100%, ha condotto la gamma al successo.



BLUE

SMALL

Airlander:
MB/09
Airlander Plus:
MPB/09- MPG/09
MPS/09 - MPC/09
MPBS/09

Versione aerodinamica
consigliata per 2 adulti.

210
130

MEDIUM

Airlander:
MB/10
Airlander Plus:
MPB/10- MPG/10
MPS/10 - MPC/10
MPBS/10

Versione aerodinamica
consigliata per 2 adulti
+ 1 bambino.

210
145

LARGE

Airlander:
MB/11
Airlander Plus:
MPB/11- MPG/11
MPS/11 - MPC/11
MPBS/11

Versione aerodinamica
consigliata per 2 adulti
+ 2 bambini.

215
160

AIRLANDER



AIRLANDER PLUS⁺

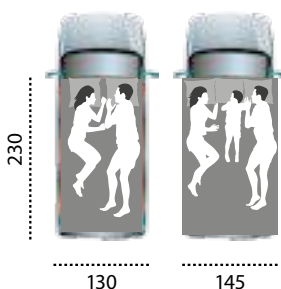
NEW - Airlander Plus, con più dotazioni e accessori. È disponibile sia nel classico colore Blue, che nelle versioni Safari, Carbon, Gray e Black Storm con gusci neri tessuto Carbon.



SAFARI

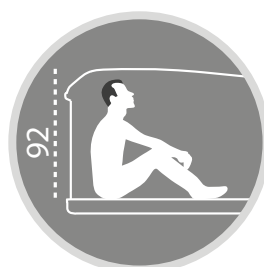
CARBON

GRAY



X-LONG

A richiesta, Maggiolina Airlander e Airlander Plus nelle taglie Small e Medium sono disponibili nella versione più lunga: L= 230 cm anziché 210 cm



Capacità interna dei gusci:
Small ca. 196 l - Medium ca. 220 l
Large ca. 260 l

Gusci interamente realizzati in Fiberglass 100%

LA NUOVA SERIE

Maggiolina Extreme rappresenta un progetto nuovo e rivoluzionario per gli amanti dell'off-road: nuovo il design e il colore; robusta come sempre ma più slanciata; nuovo il portatutto, ricavato nella parte superiore per contenere attrezzi da viaggio, sport e tempo libero.

Per la vacanza, il week-end o il viaggio estremo, con Maggiolina Extreme sulle strade del mondo, liberi di dar sfogo allo spirito d'avventura.



La generosa superficie di carico integrata nel guscio e le barre regolabili in dotazione consentono di alloggiare materiale ingombrante (taniche, legna da ardere, attrezzi vari, ecc.). Max. 25 kg (vedi istruzioni d'uso).

CARBON

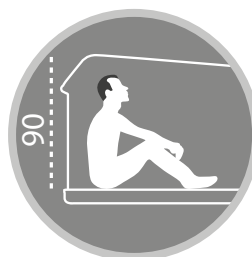
GRAY

SMALL
Maggiolina
Extreme Small:
MG/05 - MC/05
MBS/05 - M/05F
Con portatutto
incorporato
nella cavità del
guscio superiore
è consigliata per 2
adulti.

210
130

MEDIUM
Maggiolina
Extreme Medium:
MG/06 - MC/06
MBS/06 - M/06F
Con portatutto
incorporato nella
cavità del guscio
superiore è consigliata
per 2 adulti
+ 1 bambino.

210
145



**Capacità interna dei gusci:
Small ca. 203 l - Medium ca. 228 l**

**Gusci interamente realizzati in
Fiberglass 100%**

EXTREME



EXTREME BLACK STORM

NEW - Maggiolina Black Storm
Esclusiva linea Australiana, oggi
è prodotto di gamma.
Colori: gusci neri - Black Storm
e tessuto Carbon.



FOREST



EXTREME FOREST

È il modello ideale per chi vuole mimetizzarsi nella natura: ambientalisti, tecnici di ripresa e appassionati di safari fotografici. Si tratta di una variante del modello Extreme: il colore antiriflesso dei gusci, la tinta dei tessuti e le finiture interne sono all'insegna della discrezione e del mimetismo: un dettaglio che farà felici gli amanti del bird-watching, particolarmente attenti a non spaventare gli animali.



UN NUOVO STILE

La bellezza è una dote naturale e il design aerodinamico di Maggiolina Grand Tour esprime dinamismo: la nuova filosofia costruttiva armonizza estetica e funzionalità.

La nuova linea invita a scoprire le qualità più nascoste: provate ad accomodarvi nel suo interno, basta un istante per avere la sensazione di un ambiente confortevole e spazioso.

La cura artigianale delle finiture e la scrupolosa scelta dei materiali impiegati, garantiscono un prodotto affidabile e resistente, pronto a soddisfare ogni aspettativa.

La gamma si sviluppa su diverse misure perché ognuno possa ritagliarsi il proprio stile: Maggiolina Grand Tour è la vostra libertà, ritrovate il vostro spazio.



NEW!

La serie Grand Tour è dotata di 2 grandi portefinestre di larghezza superiore allo standard: L= 90 cm anziché 75 cm. Porte con aperture regolabili, per offrire più ricircolo d'aria mantenendo l'intimità necessaria.



CARBON

Capacità interna dei gusci:
Small ca. 344 l - Medium ca. 378 l
Large ca. 461 l

GRAY

Gusci interamente realizzati in Fiberglass 100%

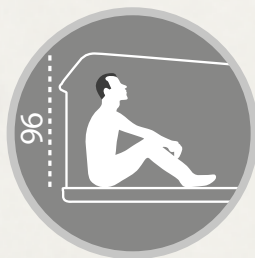
GRAND TOUR



Grand Tour anche da aperta è la Maggiolina più alta: H max 96 cm.

HIGH CAPACITY

Grand Tour: quando chiuso offre la più elevata capacità di gamma Maggiolina. Un grande volume interno per sistemare oltre all'occorrente per la notte, borse per lo sport, accessori da viaggio, zaini e attrezzatura di valore. Tutto al riparo dalle intemperie.



Grand Tour in versione Black Storm gusci neri tessuto Carbon.



210

SMALL

Maggiolina Grand Tour Small:
MG/12 - MC/12 - MBS/12

Versione aerodinamica con grande volume interno. Consigliata per 2 adulti.

130



210

MEDIUM

Maggiolina Grand Tour Medium:
MG/13 - MC/13 - MBS/13

Versione aerodinamica con grande volume interno. Consigliata per 2 adulti + 1 bambino.

145



215

LARGE

Maggiolina Grand Tour Large:
MG/14 - MC/14 - MBS/14

Versione aerodinamica con grande volume interno. Consigliata per 2 adulti + 2 bambini.

160

AIRTOP®

LA TENDA IN VERSIONE CROSS-OVER

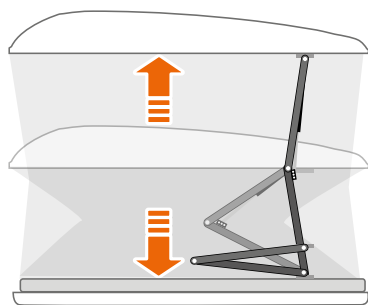
Una nuova scocca per una nuova tecnica di apertura: dall'unione fra il design di Maggiolina e il sistema di apertura a gas di Columbus nasce AirTop, la prima tenda a guscio che abbinava grande abitabilità e velocità di apertura senza uguali.

AirTop conferma tutte le doti della tradizionale serie Maggiolina ma con una comodità irresistibile: è sufficiente togliere i ganci di sicurezza e la tenda si apre istantaneamente.

L'avventura estrema diventa estremamente comoda.



YEAR 2008



Nel nuovo sistema di apertura i 4 braccetti di sollevamento a gas si azionano automaticamente appena vengono liberati i ganci di sicurezza.



CARBON

Capacità interna dei gusci:
Small ca. 271 l
Medium ca. 305 l

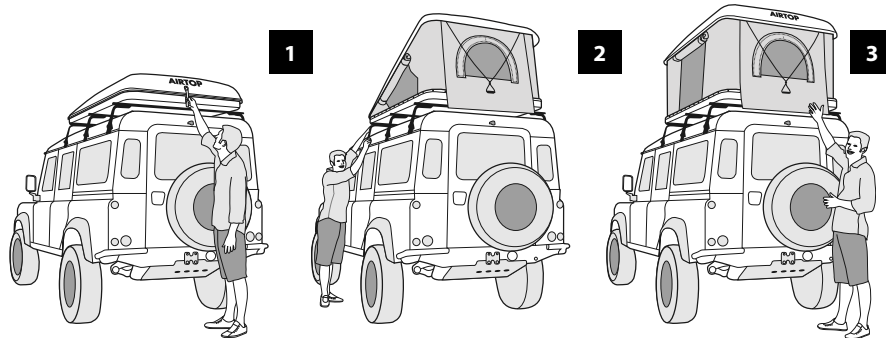
SAFARI

Gusci interamente realizzati in
Fiberglass 100%



APERTURA AUTOMATICA E ISTANTANEA

Una volta sbloccati i ganci di chiusura (1 posteriore e 2 anteriori), AirTop si apre da sola per mezzo di 4 molle a gas.



SERIE ESCLUSIVA AIRTOP BLACK STORM

Stessa dotazione di serie, il modello Black Storm abbina il tessuto Carbon ai gusci neri.



SMALL

Art. ATC/01 - AirTop Carbon Small
Art. ATS/01 - AirTop Safari Small
Art. ATBS/01 - AirTop Black Storm Small

Consigliata per 2 adulti.



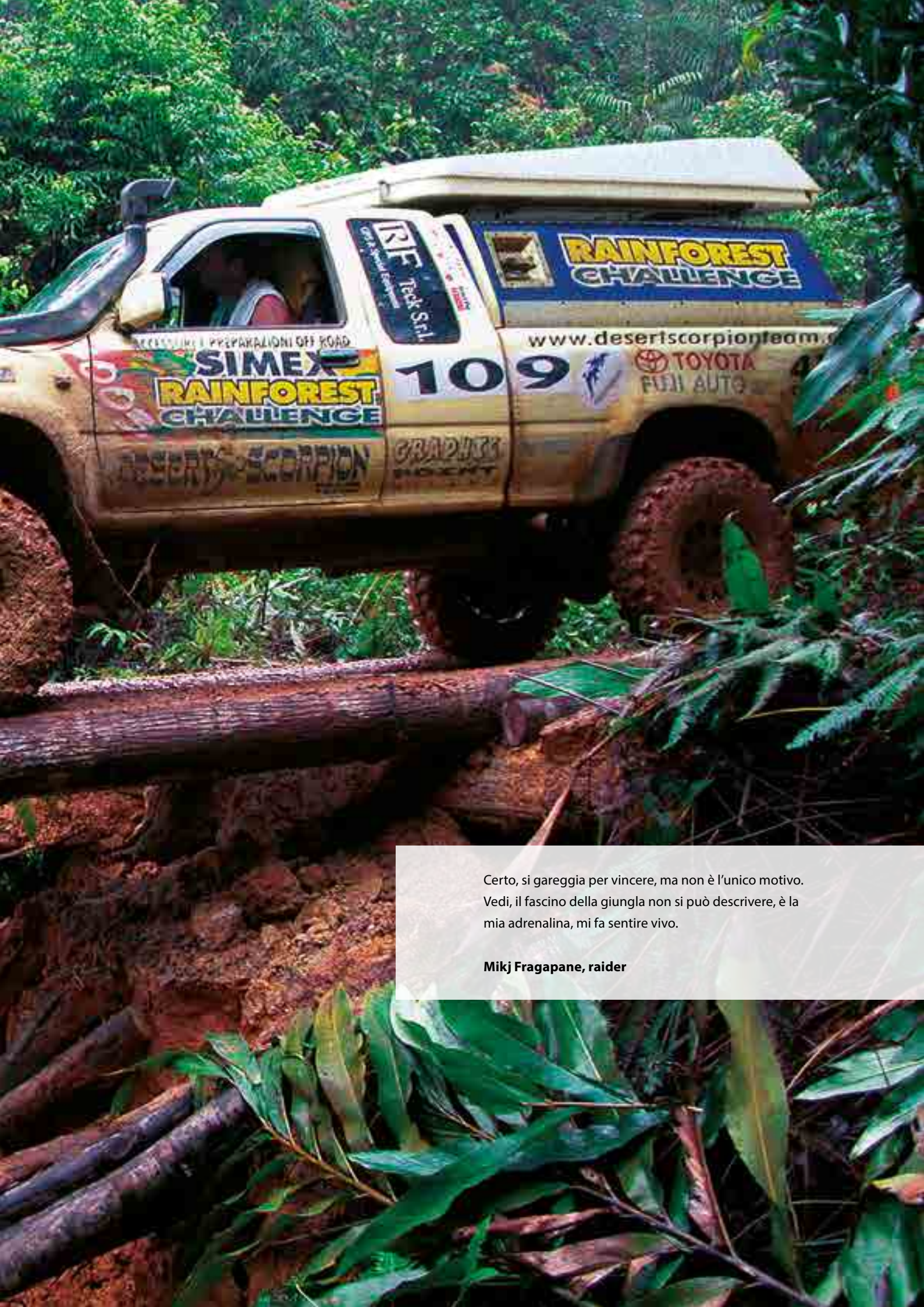
MEDIUM

Art. ATC/02 - AirTop Carbon Medium
Art. ATS/02 - AirTop Safari Medium
Art. ATBS/02 - AirTop Black Storm Medium

Consigliata per 2 adulti + 1 bambino.







Certo, si gareggia per vincere, ma non è l'unico motivo. Vedi, il fascino della giungla non si può descrivere, è la mia adrenalina, mi fa sentire vivo.

Mikj Fragapane, raider

TECHNICAL 1



Video
Maggiolina
Tech-TV

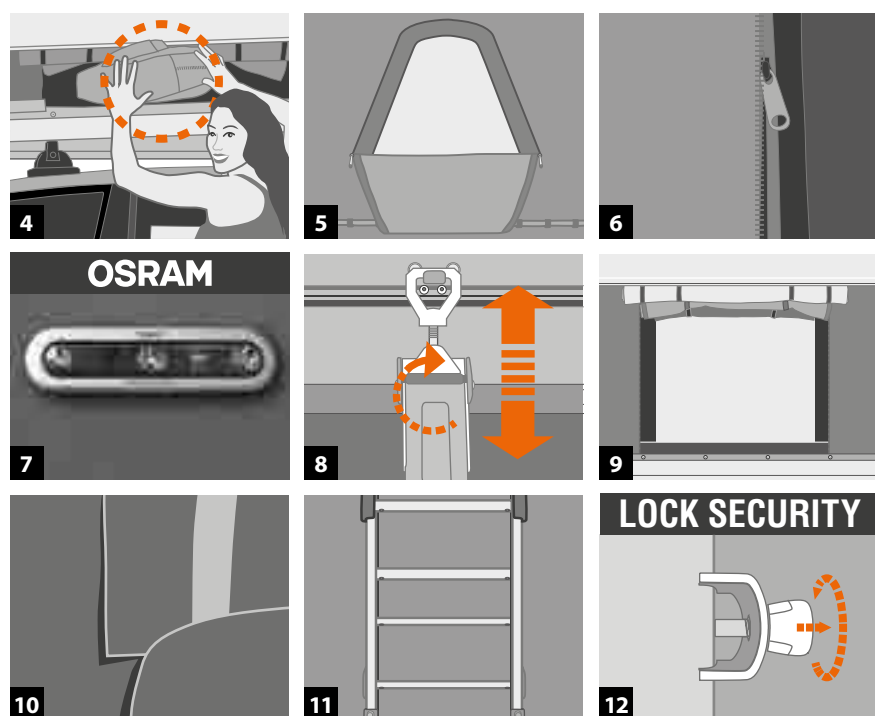
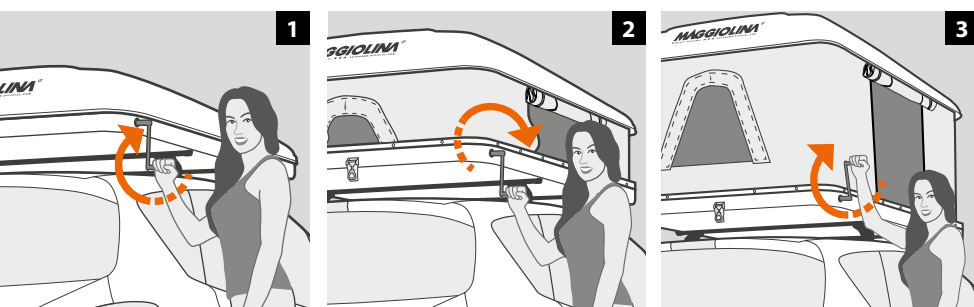
MAGGIOLINA: SINTESI DELLA GAMMA

La gamma di tenda da tetto più diffusa e variegata firmata Autohome dispone di 6 categorie di tende a guscio: Airlander, Airlander Plus, Carbon Fiber, Extreme, Grand Tour e Airtop.

Differenti sono i modelli, le capacità interne dei gusci e le dotazioni di serie, così come le 2 tipologie di apertura: a manovella per la maggior parte delle versioni e a molle a gas - con lo specifico Airtop. Varianti anche nei materiali dei gusci: in fibra di vetro e in fibra di carbonio per le serie speciali.

AIRLANDER

Modelli classici dal design elegante e aerodinamico sono perfetti anche sulle piccole autovetture e sui veicoli 4x4. Predisposti di apertura a manovella, hanno il sottotetto insonorizzato e anticondensa e sono dotati di un materasso in spugna di elevata densità con fodera in cotone, 2,3 o 4 cuscini e scaletta regolabile per un veicolo di media altezza.



1 - L'apertura e la chiusura avvengono in un istante grazie ad una comoda manovella. Il funzionamento è assicurato da un meccanismo costituito da viti senza fine collegate fra di loro.

2 - Questo sistema di apertura è indeperibile, affidabile ed esente da manutenzioni. Viene azionato dalla manovella estraibile e, a tenda aperta, noterete grande stabilità e resistenza anche a violente raffiche di vento*.

3 - Inoltre la manovella diventa un antifurto per tutto il bagaglio interno: borse, coperte, beauty-case e oggetti di valore rimangono protetti (senza manovella i gusci non si aprono).

4 - Il design aerodinamico e il gran volume interno, permettono di sistemare, oltre all'occorrente per la notte, borse per lo sport, accessori da viaggio, zaini e attrezzatura di valore. Tutto al riparo dalle intemperie.

5 - Tutti i modelli vengono prodotti con 2 porte d'ingresso e 2 finestre. Ogni apertura è dotata di zanzariere e cerniere lampo per la chiusura.

6 - La zanzariera sulle porte si utilizza facilmente attraverso due pratiche cerniere lampo.

7 - Di serie una lampada Osram® (18x5 cm) a 3 Led ultraluminosi, con riflettore orientabile e batterie di facile sostituzione. Sottotetto anticondensa.

8 - Maggiolina possiede tre chiusure autoregistrabili per offrire, anche dopo anni, il perfetto serraggio.

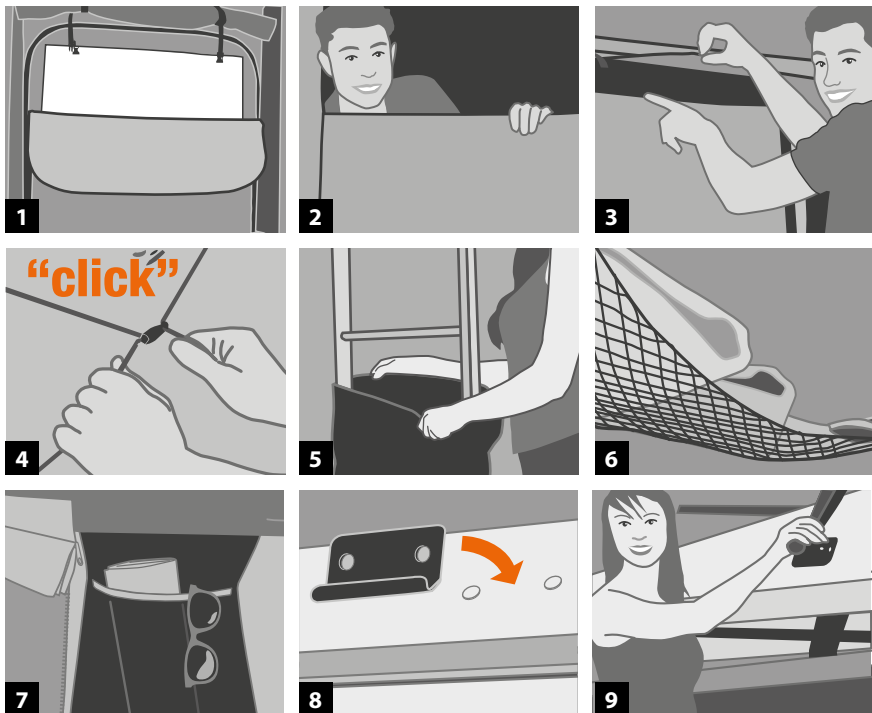
9 - Di serie sono tutte nella versione a due porte, per scegliere il lato d'ingresso più comodo e avere la miglior ventilazione possibile.

10 - La fascia protettiva collocata sotto la porta ripara dalla polvere, dal freddo e dagli spifferi d'aria.

11 - La scaletta in alluminio ha un ingombro minimo: è ripiegabile per il viaggio o estraibile durante la notte.

12 - Di serie, il dispositivo automatico a molla blocca la scaletta quando è aperta. Il pericolo di scivolamento è impedito e la scaletta è stabile e sicura su qualsiasi terreno.

* I tessuti rimangono perfettamente rigidi anche quando la tenda è sottoposta a violente raffiche di vento.



AIRLANDER PLUS GRAND TOUR EXTREME CARBON FIBER

Versioni top di gamma che risetto al modello classico dispongono di ulteriori accorgimenti e dotazioni.

1 - 2 - 3 - Sulle porte* sono collocate delle cerniere ad arco che consentono delle aperture parziali, garantendo l'intimità necessaria e un maggior ricircolo d'aria all'interno della tenda. All'occorrenza le zone superiori delle porte, diventano anche efficaci prese d'aria anticondensa.

4 - In fase di chiusura, i tiranti elastici in dotazione agevolano il ripiegamento del tessuto all'interno della tenda.

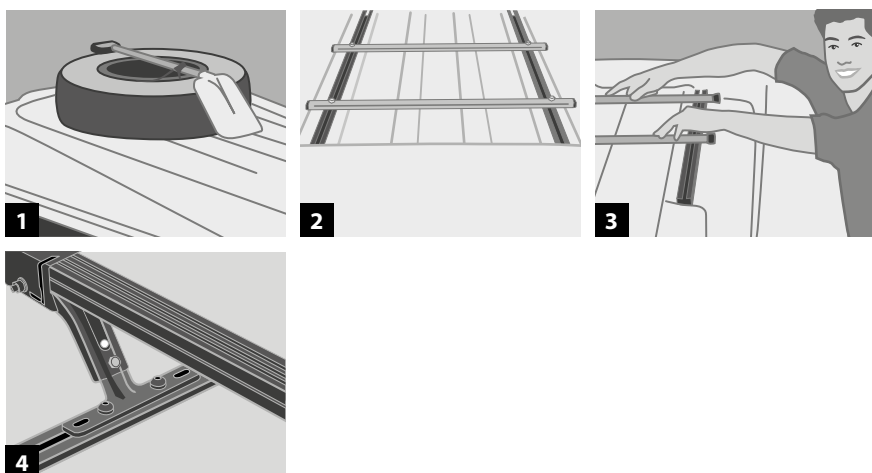
5 - Sacca portascala.

6 - Comoda rete per sistemare effetti personali.

7 - Di serie 4 tasche estraibili (2 per lato).

8 - 9 - Kit Fix (Art. K/F) - I modelli Grand Tour, sono predisposti per l'aggancio di barre portatutto supplementari (per collocare surf, kayak e accessori vari).

* La serie Grand Tour è dotata di 2 grandi portefinestre di larghezza superiore allo standard: L= 90 cm anziché 75 cm.



EXTREME

1 - La serie completa di tutti le dotazioni top di gamma si caratterizza per la possibilità di carico supplementare sopra ai gusci.

2 - 3 - 4 - Le barre portatutto di serie, sono estraibili e regolabili in funzione del carico da trasportare.

Tutti gli accessori voluminosi (tavolino camping, sedie) trovano sempre la perfetta sistemazione sul tetto, mentre tutto l'occorrente per la notte (sacco a pelo, lenzuola coperte) può rimanere all'interno dei gusci. A richiesta differenti e specifici kit di portaggio possono essere fissati alle guide "C" integrate nel guscio.

AIRTOP

Una scocca nuova molto capiente e di grand look che si apre rapidamente grazie a 4 molle a gas. Un sollevamento del guscio che avviene in 2 tempi cambiando la posizione d'azione. Dotazione: top di gamma.

1 - Di serie le 4 molle a gas permettono un'apertura automatica in 2 tempi.

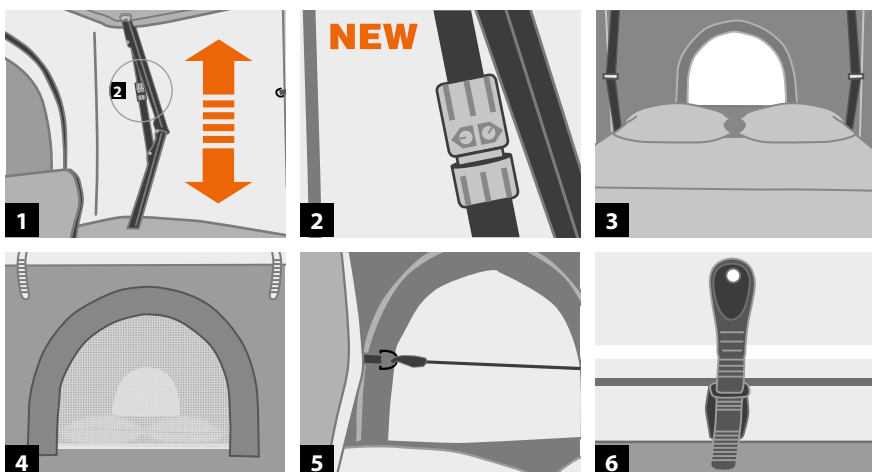
2 - WINDSTOP: per una maggiore stabilità in caso di forte vento.

3 - 4 - Di serie 3 porte e 2 finestre circolari, dotate di zanzariere.

Le cerniere ad arco sulle finestre e la fascia gocciolatoio esterna permettono di ottenere efficaci bocchette di areazione anticondensa.

5 - Di serie gli elastici interni facilitano il ripiegamento dei tessuti.

6 - Chiusura con serraggio Rally-Race regolabile.



TECHNICAL 2



CAMERE DA TETTO FATTE PER DURARE

Nulla è stato lasciato al caso: materiali, componenti, meccanismi, protezioni, coibentazione, isolamento e rifiniture: tutto scrupolosamente testato per ottenere un prodotto adatto a tutte le condizioni climatiche.

Impiegando poliestere e fibra di vetro, come gli scafi delle migliori imbarcazioni, Maggiolina non invecchia, non si deforma e non scolorisce.

È molto resistente agli urti, ma nell'improbabile caso di rottura tutto è facilmente e perfettamente riparabile (contrariamente ai prodotti in plastica difficilmente riparabili).



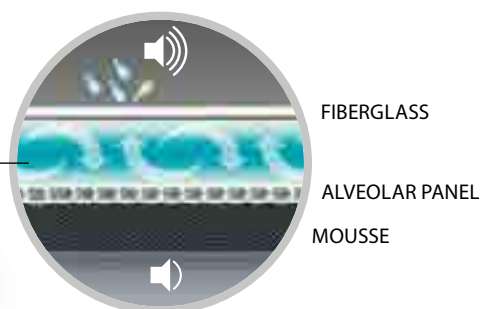
  **Dim. 1,12 x 0,96 mm**
[18x20/square inch]

La zanzariera impiegata è in fibra di vetro, morbida e molto resistente, ha una trama fine: 18x20" numero di fili per pollice quadrato.

La dimensione del foro è assai ridotta: con le zanzariere selezionate da Autohome trascorrerete notti tranquille ovunque, sia in zone paludose, in riva ad un fiume o in presenza di insetti molto piccoli.



TETTO COIBENTATO



Sottotetto con intercapedine: è una esclusiva Autohome. Il cuscino d'aria ottenuto grazie al pannello alveolare interno e la mousse anticondensa apportano un miglior isolamento termico e acustico, per un ambiente più salutare e silenzioso in caso di pioggia.



La base realizzata a "sandwich", offre un isolamento di 25 mm di spessore, mentre le 2 guide a "C" permettono un facile aggancio a qualsiasi portatutto (senza effettuare nessun intervento) rendendo stabile e sicura la struttura, per resistere alle sollecitazioni "off-road".

CRITERIO DI VALUTAZIONE DEL TESSUTO

Un tessuto per potersi considerare ottimale non può presentare solo caratteristiche di impermeabilità o essere "a tenuta stagna", ma deve possedere qualità traspiranti: ogni centimetro quadrato di tessuto deve concorrere al naturale ricambio d'aria, per un benessere reale che solamente l'elevata traspirabilità del tessuto e la velocità di trasmissione del vapore acqueo sono in grado di garantire.



LA VERITÀ SULLA TRASPIRABILITÀ

Avvicinati alla tenda, individua un lembo di tessuto, pressalo perfettamente sulla bocca con una mano e soffiaci contro con forza.

Se sul palmo della mano senti passare l'aria significa che il tessuto è traspirante.

Notti al caldo, niente spifferi d'aria o aperture parziali delle finestre per vincere l'umidità. Con un tessuto traspirante non ti senti mai soffocare, respiri sempre a pieni polmoni in ogni condizione.

UN TESSUTO SENZA RIVALI



Al tempo, per fortuna, non si comanda. Ma quando si tratta di forti temporali, vento o caldo torrido, Maggiolina fa emergere le proprie qualità.

Da sempre Autohome adotta il Dralon (fibra tessile Bayer) che, diversamente dai tessuti plastificati, rivestiti o in semplice cotone, è assolutamente impermeabile, traspirante e molto resistente. La particolare consistenza, oltre ad isolare dal caldo e dal freddo, ripara dalle luci notturne e dai primi bagliori del mattino.

HIGHT QUALITY TEXTILE

I tessuti soddisfano gli standard qualitativi di categoria superiore.

In sintesi i test sui tessuti osservano le norme:

UNI EN ISO 9237/97

UNI EN 24920/93

ISO 105B04

ISO3801

Così come le eccezionali verifiche sul filato e cuciture (UNI EN ISO 13935-2/01) hanno dimostrato indiscusse qualità di efficienza e assoluta affidabilità.



OXIGEN

I VANTAGGI DEL DRALON:



Traspirante e anticondensa: non trattiene il calore e lascia uscire l'umidità.



Impermeabile e indeformabile: è la natura stessa della fibra che respinge l'acqua e non un trattamento superficiale.



Stabilità del colore: la fibra è tinta in filo e non in pezza. Anche sotto i cocenti raggi solari non scolorisce mai.



Resistente allo strappo e insensibile alle muffe: il particolare intreccio della fibra lo rende molto resistente.



Insensibile agli sbalzi termici. Il tessuto è garantito a temperature estreme: da -30° a +70° C.



Ripiegabile anche da bagnato: non si ritira, non si gonfia e non assorbe acqua.



Consistente, isolante, oscurante: di qualità superiore, è morbido e piacevole al tatto.



Manutenzione facile. Non richiede particolari cure.



THE BEST TEXTILE

BLUE

GRAY

CARBON

FOREST

SAFARI

ACCESSORIES



Una completa gamma di accessori nei colori coordinati per una comoda permanenza.



Paleria in alluminio anodizzato



La veranda indipendente per auto, la cabina spogliatoio e il tendalino sono realizzati in tessuto AIRTEX®



VERANDA INDIPENDENTE PER AUTO

Art. M/05A - cm 200x160x h 240

La veranda indipendente, di semplice e di rapido montaggio, si abbina a Maggiolina offrendo grande resistenza alle raffiche di vento.

Crea un ampio spazio protetto per cucinare, pranzare, per altri posti letto e per tutti gli accessori della vostra vacanza.

La struttura indipendente, molto apprezzata, permette di muoversi liberamente con la propria auto, lasciando nel camping tutto l'equipaggiamento al riparo, mantenendo la postazione anche senza la vettura.

La struttura è in tubo di alluminio anodizzato.



CABINA SPOGLIATOIO (per auto) Art. M/12A - cm 140x170x h 170

CABINA SPOGLIATOIO 4X4 (per SUV - furgoni - fuoristrada) Art. M/13A - cm 140x170x h 220

La cabina spogliatoio offre una maggior privacy.

Un ambiente supplementare protetto e chiuso sui 4 lati.

I pali in alluminio, regolabili e ridotti all'essenziale, si agganciano a Maggiolina in modo pratico e veloce.

La struttura è in tubo tondo telescopico di alluminio anodizzato.





PIEDINI A TERRA (Art. M/09A)

I 4 robusti piedini per l'utilizzo a terra mantengono a distanza di sicurezza (25cm) l'umidità, l'acqua e gli insetti. Pieghevoli e regolabili si applicano facilmente nella posizione desiderata. Utili nei camping o aree residenziali che vietano l'ingresso notturno dei veicoli.



AL

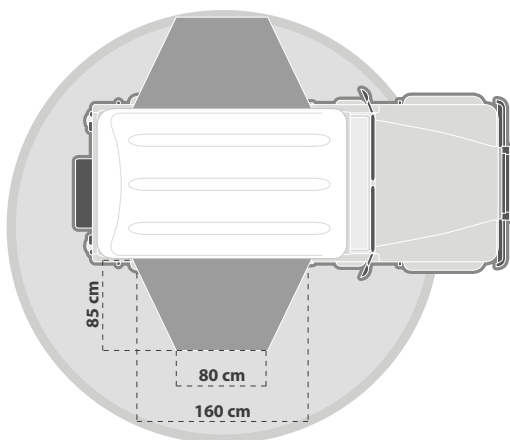
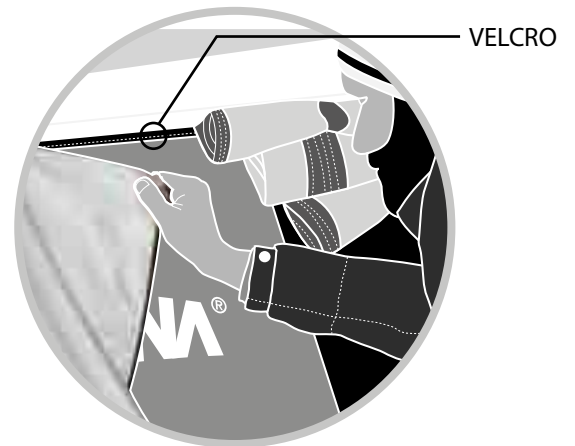
TENDALINO (per auto) Art.M/11A-1
TENDALINO 4X4 (per furgoni e fuoristrada) Art.M/11A-2

Per avere una zona d'ombra ed un riparo dalla pioggia. La struttura è in tubo tondo di alluminio anodizzato. Misure tetto: cm 200x160



CAPPUCCIO INVERNALE (Art. M/10A)

Realizzato in fibra di nylon resinato con polvere di alluminio, viene impiegato nei luoghi umidi, per un isolamento supplementare contro il vento e il freddo. Utile accessorio per chi viaggia al nord, si applica in un attimo mediante velcro e può rimanere montato o ripiegato all'interno dei gusci. Indicato anche per i safari e ovunque vi siano grandi escursioni termiche.



WINGS
 "Ali di pipistrello"

Art. M/W01 (per tutti i modelli Small e Medium, tranne Grand Tour)
 Art. M/W02 (per tutti i modelli Large, X-Long e tutta la serie Grand Tour)
 Protezioni sugli ingressi per un supplementare riparo in caso di pioggia. Sono semplici, di facile impiego e molto gradite dalla clientela. Realizzate in tessuto Airtex con struttura antivento, in alluminio e acciaio sono di minimo ingombro. (Kit di 2 pezzi)



AL

NEW



MAGGIOLINA:



* AKIS TEMPERIDIS E VOULA NETOU
SUPERSTAR TRAVELLERS



PH. MAX DONOSO



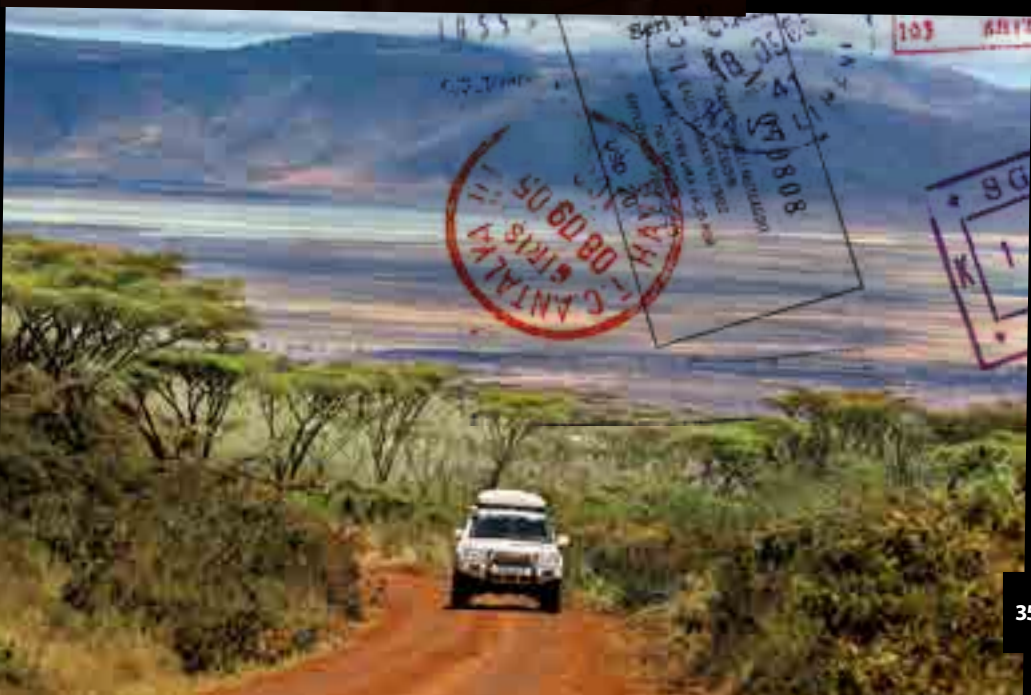
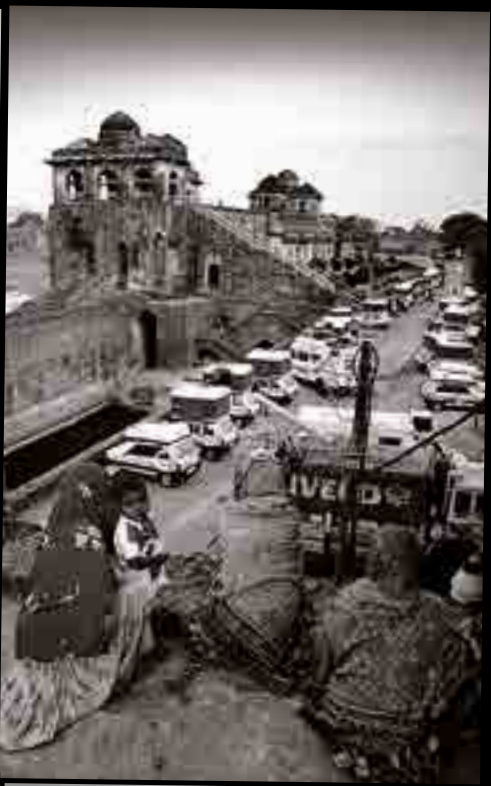


Quando ci si trova a migliaia di chilometri da casa, nel deserto o nella giungla, in condizioni ambientali proibitive, quando tutto è messo a dura prova e il successo di una spedizione, oltre che alle capacità dell'esploratore, è legato all'equipaggiamento, Maggiolina è sempre pronta. Un letto comodo e confortevole per dormire sicuri, tranquilli, sollevati da terra e lontano da spiacevoli sorprese.

Chi ha provato Maggiolina sul tetto del proprio veicolo non vuol sentir parlare di altri modi per dormire: un successo testimoniato sia dai tanti utilizzatori in viaggio per il mondo che da acquirenti di ogni nazionalità.

Elencando raid, viaggi, avventure di grande richiamo mondiale dove Maggiolina è stata protagonista rischieremmo di perderci in pagine di itinerari, città, luoghi e percorsi. Semplicemente Maggiolina è uno strumento per vivere avventure entusiasmanti!

IL SUCCESSO MERITATO





SOLO CHI CONOSCE LA PROPRIA



META TROVA LA PROPRIA STRADA



WE ARE ALL AFRICANS





COLUMBUS[®]

COLUMBUS

COLUMBUS
VARIANT

COLUMBUS
CARBON FIBER

UNA EMOZIONANTE SCOPERTA

Una sensazione di libertà al primo sguardo, il vero spirito dell'indipendenza più che mai evidente. Columbus per il week-end, la vacanza, o il viaggio impegnativo.

La sorprendente linea è una lezione di design: mani esperte hanno con passione e dedizione curato ogni dettaglio. Materiali e componenti, coibentazioni ed isolamento, protezioni e rifiniture: tutto scrupolosamente testato, per offrire un prodotto adatto alle varie condizioni climatiche.

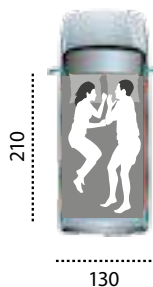
L'apertura è immediata: due molle sollevano il guscio superiore lasciando sempre ben tesi i tessuti; con una semplicità e naturalezza che solamente Columbus può vantare.

Columbus: il resto è superfluo.



TOP AIRTEX® TEXTILE

WILD GREEN



SMALL

Columbus Small:
C/01

Versione aerodinamica
consigliata per 2 adulti.



MEDIUM

Columbus Medium:
C/02

Versione aerodinamica
consigliata per 2 adulti
+ 1 bambino.



LARGE

Columbus Large:
C/03

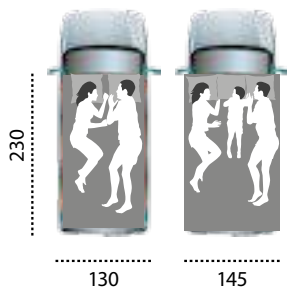
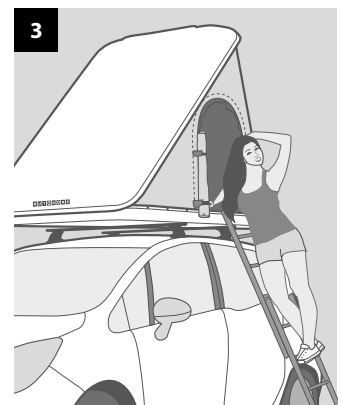
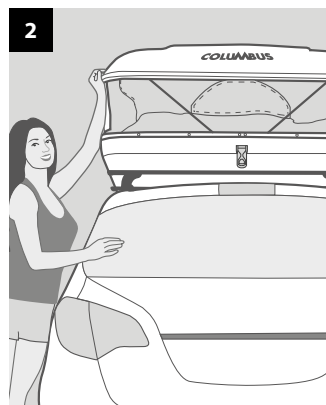
Versione aerodinamica
consigliata per 2 adulti
+ 2 bambini.

COLUMBUS



La serie Columbus è dotata di apertura automatica ed istantanea: disinserita la chiusura posteriore le due molle appositamente predisposte (come nel portellone dell'auto), sollevano il guscio superiore lasciando sempre ben tesi i tessuti.

La chiusura è altrettanto comoda, in un attimo potete riprendere il viaggio in assoluta sicurezza.



X-LONG

A richiesta, Columbus nelle taglie Small e Medium sono disponibili nella versione più lunga: L= 230 cm anziché 210 cm.



Capacità interna dei gusci:

Small ca. 196 l

Medium ca. 220 l

Large ca. 260 l

Gusci interamente realizzati in Fiberglass 100%

IL TUO SGUARDO SUL MONDO

La variante del modello classico è proposta in tessuto Airtex Gray, Safari o Wild Green e si distingue per la grande versatilità delle aperture: l'ampia finestra posteriore dispone di numerose personalizzazioni e permette di godere della ventilazione e della luce che si vuole, senza rinunciare all'intimità necessaria.

La modularità delle aperture abbinata alle ulteriori caratteristiche di Columbus Variant vi faranno assaporare tutti i piaceri della vita all'aria aperta.



TOP AIRTEX® TEXTILE

Caratteristiche in sintesi del Tessuto Airtex®:

Peso Totale 200g/m²
Impermeabilità 600 mm
Resistenza alla trazione 2200 / 1000 N/50mm
Resistenza alla lacerazione 280 / 80 N
Resistenza al freddo -40°C
Resistenza al caldo +70°C



GRAY

SAFARI

WILD GREEN

CARBON

Conformità e qualità.

Tutta la gamma Autohome è certificata Tüv Rheinland ID:0000024461. Gli articoli sono estremamente robusti, comodi ed eleganti e hanno superato i più severi test in conformità alle Normative Internazionali e non solo. Un prestigioso riconoscimento che conferma, nei fatti, una scelta sicura in conformità alle regole.



SMALL

Columbus Variant
Small:
CVG/01 - CVS/01
CVW/01 - CVBS/01

Versione aerodinamica
consigliata per 2 adulti.

210

130



MEDIUM

Columbus Variant
Medium:
CVG/02 - CVS/02
CVW/02 - CVBS/02

Versione aerodinamica
consigliata per 2 adulti
+ 1 bambino.

210

145



LARGE

Columbus Variant
Large:
CVG/03 - CVS/03
CVW/03 - CVBS/03

Versione aerodinamica
consigliata per 2 adulti
+ 2 bambini.

215

160

VARIANT



UNA GRANDE APERTURA IN 6 VARIANTI



Esempio 1
Apertura al 100%.



Esempio 2
Apertura al 100%
con zanzariera.



Esempio 3
Apertura superiore al 50%
con zanzariera.
Oscurante al 50% per
l'intimità all'interno.



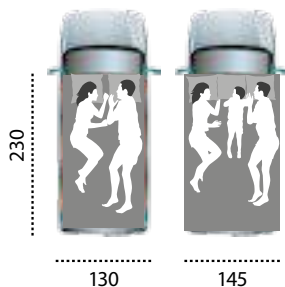
Esempio 4
Apertura inferiore al 50%
con zanzariera.



Esempio 5
Apertura superiore al 20%
con zanzariera.
Oscurante all'80% per
l'intimità all'interno.



Esempio 6
Chiusura al 100% protetta
da un doppio pannello
di tessuto. Finestra fissa
richiudibile dall'interno
mediante oscurante.



X-LONG

A richiesta, Columbus Variant Small e Medium nella versione più lunga: L= 230 cm anziché 210 cm.



Capacità interna dei gusci:

Small ca. 196 l
Medium ca. 220 l
Large ca. 260 l

Gusci interamente realizzati in
Fiberglass 100%

TOCCATE L'IMPOSSIBILE

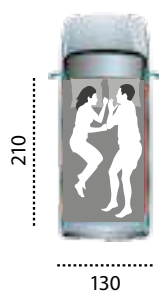
Le idee d'avanguardia si misurano in una sfida: superare i confini inesplorati.

Columbus Carbon Fiber è, nella sua specie, la prima tenda al mondo con il guscio in fibra di carbonio: i particolari accorgimenti tecnici abbinati all'inedito polimero garantiscono caratteristiche dinamiche senza precedenti. La fibra di carbonio ha una resistenza specifica simile all'acciaio, ma è estremamente più leggera: i nuovi gusci del modello Columbus possono pesare il 20% in meno dei gusci tradizionali. Le caratteristiche generali sono le stesse dei modelli Variant, ma i materiali compositi in fibra di carbonio, adottati da tempo nel settore aerospaziale, conferiscono elasticità e resistenza impareggiabili.

Columbus Carbon Fiber è la nuova sfida: godetevi il futuro, oggi.



Video
Columbus
Tech-TV



SMALL

Columbus Carbon
Fiber Small:
Art. CCF/01

Versione aerodinamica
consigliata per 2 adulti.



MEDIUM

Columbus Carbon
Fiber Medium:
Art. CCF/02

Versione aerodinamica
consigliata per 2 adulti
+ 1 bambino.



A richiesta Small
e Medium nella
versione più
lunga:
L=230 cm
anziché 210 cm

CARBON FIBER



Capacità interna dei gusci:
Small ca. 196 l
Medium ca. 220 l

Gusci realizzati in Fibra di
Carbonio



TOP AIRTEX®
TEXTILE

CARBON

TECHNICAL

COLUMBUS: SINTESI DELLA GAMMA

La serie Columbus offre modelli di tende da tetto a guscio realizzate in Vettoresina e Fibra di Carbonio. Differenti le dimensioni, i volumi e le capacità interne di questi modelli, alcuni dei quali permettono anche l'aggancio di barre supplementari sopra il guscio per trasportare surf, kajak e accessori vari.

Tutti i gusci hanno medesima forma e design, linea fluida, pulita e aerodinamica ed esteticamente perfetta anche sulle piccole autovetture.

Apertura dei Gusci - L'apertura dei gusci avviene automaticamente con 2 molle a gas perfettamente alloggiare, dimensionate e rispondenti alle più diverse ed estreme temperature ambientali che si possono incontrare.

Tessuti - La serie tenda da tetto Columbus adotta l'AIRTEX®, tessuto di fascia alta prodotto in Germania. E' un tessuto di elevata impermeabilità con un grado di trasmissione del vapore acqueo pari a 440 g/mq/24 hrs.

Tetto ventilato anticondensa - Il sottotetto ventilato in mansarde e case di pregio è l'elemento che ha ispirato lo staff per la realizzazione di questo progetto. Columbus ha una controsoffittatura interna che grazie al cuscino d'aria ottenuto garantisce una superiore coibentazione termica e acustica per un ambiente più salutare e silenzioso in caso di pioggia. Particolarità, questa, presente comunque sull'intera linea di tende a guscio made by Autohome.

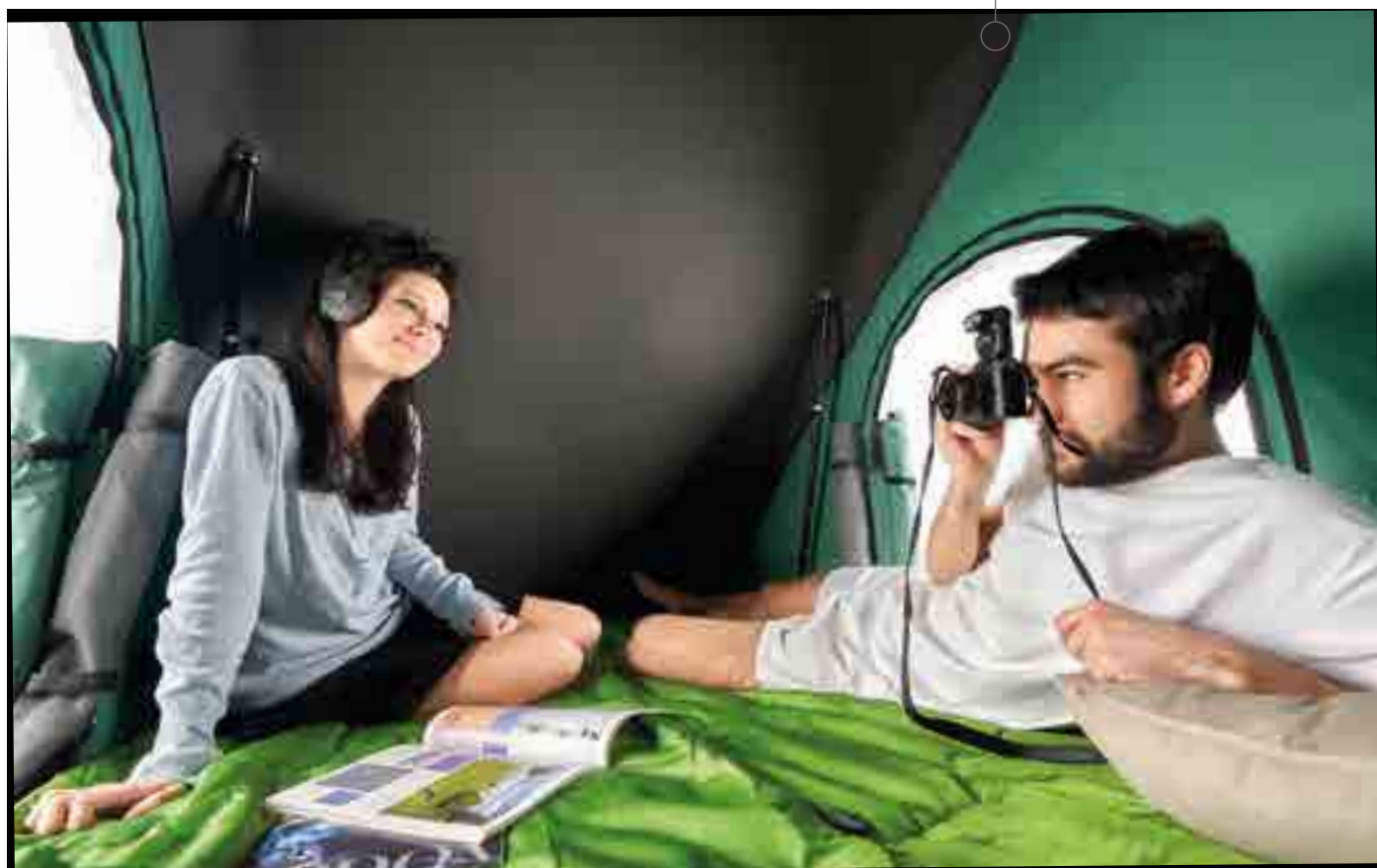
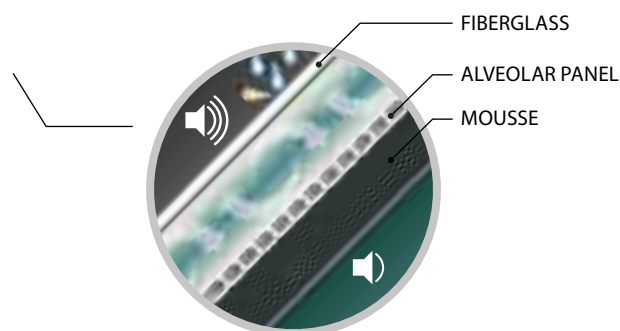
Essenzialmente la gamma si suddivide in 3 categorie: Columbus, Columbus Variant e Columbus Carbon Fiber.



COLUMBUS

Quando la tenda da tetto è aperta è caratterizzata da un unico pannello posteriore senza aperture, perfettamente stabile e solidale con la base e con una presa anticondensa (ad eccezione del modello Large che di serie prevede anche una finestra posteriore). Sui fianchi sono disposte due porte finestra con cerniera ad arco per ottenere aperture parziali. È dotata di zanzariere su tutte le aperture.

TETTO COIBENTATO



1 - Columbus diventa un comodo contenitore durante il viaggio.

Il particolare design permette di sistemare accessori da viaggio, lenzuola, sacchi a pelo, effetti personali, il tutto al riparo.

2 - Di serie: 2 blocchi interni di sicurezza per resistere alle più violente raffiche di vento (con i blocchi inseriti la tenda non si chiude).

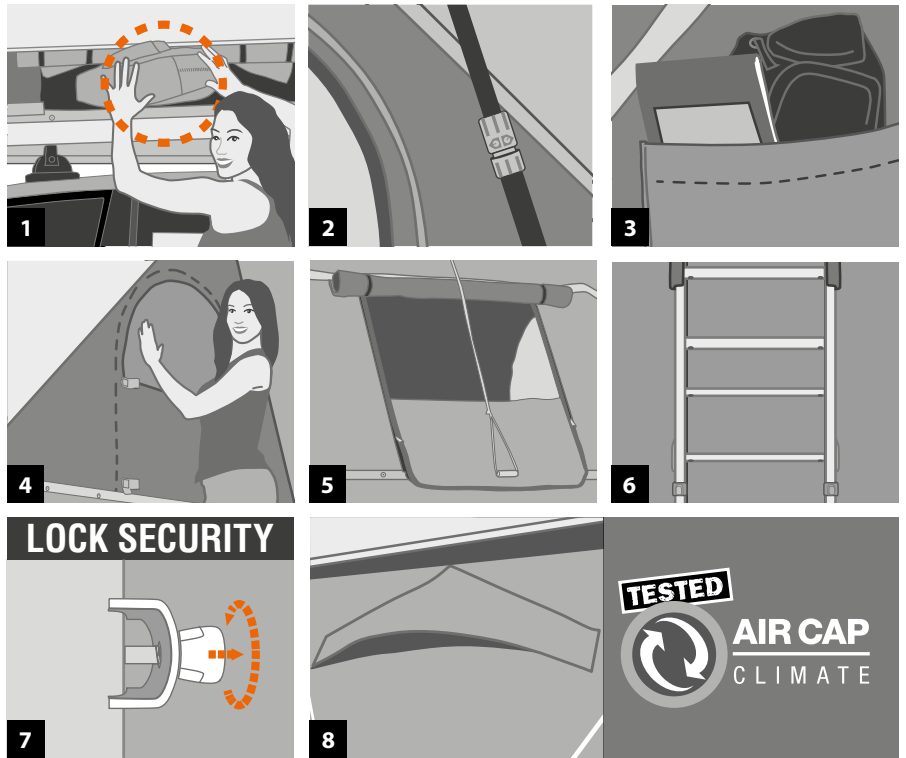
3 - Di serie: 2 comode tasche portaoggetti all'interno, ognuna per lato.

4 - Di serie: 2 porte su entrambi i fianchi con zanzariere interne avvolgibili; queste aperture si trasformano in comode finestre per mezzo di cerniere circolari appositamente predisposte.

5 - Di serie il mod. Large è dotato di un'apertura sul retro con oscurante (cm 90 x 90), protetta da zanzariera, che permette l'accesso sul lato posteriore e conferisce una maggior ventilazione.

6 - 7 - La scaletta in alluminio ha un ingombro minimo: è ripiegabile per il viaggio o estraibile durante la notte.

8 - Il cappuccio anticondensa è correttamente predisposto nel punto più alto della tenda per contrastare efficacemente la formazione e il deposito di eventuale condensa.



LOCK SECURITY

TESTED

AIR CAP
CLIMATE

Facile da aprire, comoda da chiudere

In fase di chiusura, i tiranti elastici in dotazione agevolano il ripiegamento del tessuto all'interno del guscio. Questo accorgimento facilita la chiusura della tenda anche su veicoli molto alti.



COLUMBUS VARIANT E CARBON FIBER

Come il modello sopra descritto ma con più accessori. La tenda da tetto è dotata di una comoda rete/amaca interna, luce a Led orientabile (12 volt) e una grande apertura sul retro che permette di personalizzare comfort e intimità. Tutte le aperture con zanzariere sono a parete: tutto è antivento e antishock, dunque sonni silenziosi sia con brezza che forte vento.

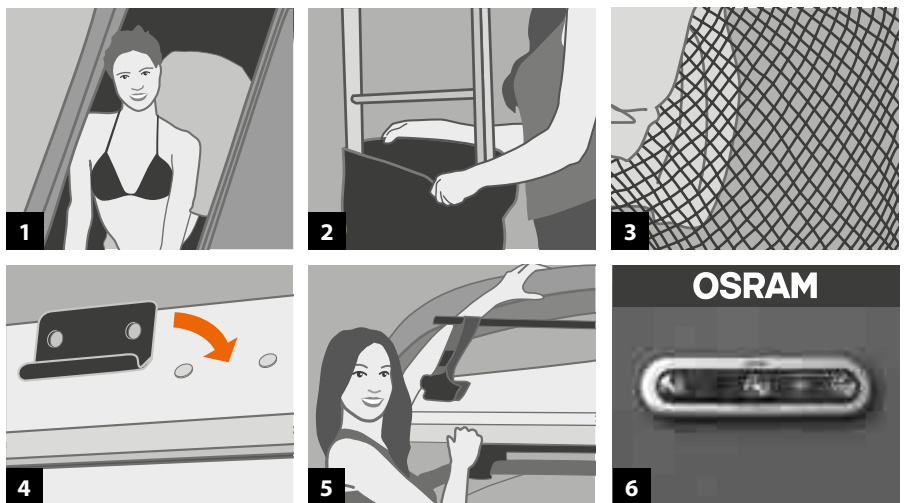
1 - Apertura sul retro a tutta grandezza, regolabile a 6 varianti.

2 - Scaletta in lega leggera, regolabile in altezza con bloccaggio automatico. Sacca portascala inclusa.

3 - Comoda rete portaoggetti collocata nella parte alta all'interno, per sistemare sacchi a pelo, asciugamani ed effetti personali.

4 - 5 - Kit Fix (Art. K/F) I modelli Small e Medium sono predisposti per l'aggancio di barre portatutto supplementari (per collocare surf, kayak e accessori vari). Non disponibile nelle versioni X-Long.

6 - Lampada Osram® a 3 Led ultraluminosi, batterie 3x1,5V incluse.



OSRAM

ACCESSORIES

GRANDE SCELTA DI ACCESSORI

Tanti accessori per offrire maggiore comfort.

Realizzati per soddisfare ogni esigenza supplementare, sono semplici, veloci da montare e completamente indipendenti.

Ad ognuno dei modelli Columbus si può abbinare:

- **La Veranda**, una struttura autoportante per una comoda permanenza senza vincolare la sosta dell'auto.
- **Il Cappuccio** invernale, una ulteriore protezione contro l'umidità, il vento o il freddo.
- **Il Tendalino**, un confortevole riparo per i veloci spostamenti.
- **I Piedini** per utilizzare Columbus a terra.

Altri accessori: portatutto / barre da tetto per qualsiasi modello di auto, kit salva spazio per sistemare Columbus al soffitto del garage, antifurto, portabici, e altro ancora.



Paleria in alluminio anodizzato



VERANDA INDIPENDENTE (Art. C/03A)

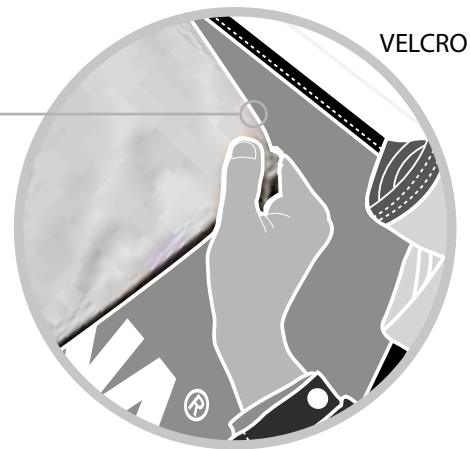
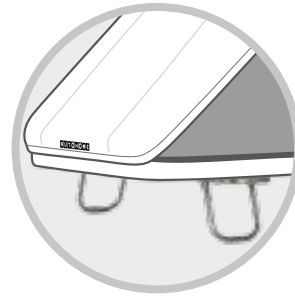
Veranda indipendente dal veicolo (dim. cm 200 x 170 x h 245 circa). Realizzata con aperture su tutte le pareti è molto versatile e funzionale. Un ampio spazio per cucinare, per mangiare all'ombra, per altri posti letto e per mantenere l'attrezzatura e gli accessori al coperto.



PIEDINI (Art. C/06A)

I piedini a terra trasformano Columbus in una tradizionale tenda. La loro altezza è di 25 cm circa e mantengono a distanza l'umidità, l'acqua e gli insetti. Pieghevoli e di minimo ingombro possono rimanere applicati alla base durante il viaggio.

Utili nei camping o aree residenziali che vietano l'ingresso notturno dei veicoli.



VELCRO

CAPPUCCIO INVERNALE (Art. C/04A)

Il cappuccio realizzato in nylon alluminato tiene isolati dal freddo e dal vento: è un accessorio molto utile per chi viaggia al nord o in luoghi dove c'è una escursione termica molto alta. È facile da applicare grazie ai velcri predisposti nel sottotetto di Columbus e può rimanere montato durante il viaggio.



AL



TENDALINO (per auto) Art. C/05A-1

TENDALINO 4X4 (per furgoni e fuoristrada) Art. C/05A-2

Per avere rapidamente una zona protetta dove riposare o cucinare (tetto larghezza 150 cm profondità variabile in base all'inclinazione min. 100 cm, max 200 cm.).





**TORBOLE, GARDA LAKE - ITALY:
SURFERS ARE WITH US**



GUSCI FATTI A MANO COME DA



TABELLA COMPARAZIONI MATERIALI

	PESO SPECIFICO g/cm ³	RESISTENZA A TRAZIONE MPa	MODULO ELASTICO GPa	COEF. EPSANSIONE TERMICA K ⁻¹	COEF. CONDUCIBILITÀ TERMICA W/mK
VETRORESINA	1,5	400	26	11 x 10 ⁻⁶	0,35
LEGNO	0,7	250	12	14 x 10 ⁻⁶	0,1
ALLUMINIO	2,7	80	70	23 x 10 ⁻⁶	170
ACCIAIO	7,8	400	210	12 x 10 ⁻⁶	40
PLASTICA	1,8	70	3	85 x 10 ⁻⁶	0,1

VANTAGGI FIBERGLASS



Isolamento Termico



Non trattiene Calore ± 5°C



Leggerezza



Lunga Durata



Assenza di Manutenzione



Resistenza Agenti Atmosferici



Resistenza agli Urti



QUALITÀ ARTIGIANA NELLA PRODUZIONE DI SERIE

I gusci nella maggior parte delle versioni made by Autohome sono in vetroresina.

La vetroresina è una particolare fibra di tessuto intrecciata e impregnata di sostanze resinose liquide o poliestere, nota anche come plastica rinforzata con vetro o GRP dall'inglese "glass reinforced plastic" o GFK in tedesco.

Queste costosissime resine, adeguatamente additivate con catalizzatori o acceleranti, vengono spalmate manualmente con pennelli e rulli a pelo sui tessuti di vetro preventivamente adagiati su stampi aperti: la solidificazione delle resine ingloba le fibre di vetro dando così origine alla vetroresina.

Un laborioso processo manuale per ottenere un manufatto di indiscussa qualità.

Molto diffusa nel settore edile, soprattutto per la produzione di tetti o coperture industriali e civili, la vetroresina non scalda sotto il sole mantenendo l'ambiente isolato dal caldo e dal freddo: caratteristiche indispensabili per una roof tent.

Grazie all'utilizzo della vetroresina (a differenza delle comuni plastiche), i gusci made Autohome garantiscono qualità eccellenti non solo in termini di resistenza alle intemperie e di isolamento acustico ma anche di leggerezza e di facile riparazione in caso di rotture accidentali evitando così costose sostituzioni di interi gusci.

A garanzia della qualità di questo materiale vi è l'applicazione della VTR nella costruzione di imbarcazioni e automobili oltre che di carrozzerie e carene che richiedono rigidità e stabilità anche nel tempo... i migliori camper, per esempio, sono quelli a mono scocca in vetroresina facilmente riparabili (a differenza di quelle in ABS ormai quasi scomparse anche per la difficoltà negli interventi di ripristino). Per le sue eccellenti doti di leggerezza e solidità, la "glass reinforced plastic" trova inoltre applicazione nel settore aeronautico, nella costruzione di pale eoliche e nell'industria spaziale grazie alla sua straordinaria resistenza alla decompressione.

I gusci Autohome sono progettati e realizzati con i migliori materiali esistenti ad oggi.

Senza pretese di andare sulla Luna (almeno per il momento)!....

TRADIZIONE



**ATTENTION!
NO PLASTIC
NO ABS
NO ACRILIC**

100% FIBERGLASS



Radar
Trasparenza



Resistenza
Meccanica



Resistenza
al Fuoco



Isolamento
Elettrico



Resistenza
Agenti
Ambientali




Stabilità
Dimensionale
Non si deforma



Facilmente
Riparabile





Avevamo fame e sete, ma non ci siamo fermati mai, fino al calar del sole.
Se non avete mai dormito nel deserto, non potete capire...

Giulio Ielardi, photo-reporter





Finalmente il ruolo di protagonista sul palcoscenico della natura.
Ma nessuno è li ad applaudire.

Patrick Galibert – Fotografo professionista



AIR-CAMPING®

OVERZONE®

OVERLAND®

OVERCAMP®

AIR-CAMPING®

Era il 1964 e come tutti gli anni mi trovavo ad esporre la tenda Air-Camping alla Fiera di Milano quando mi si presenta una persona:

« ... Mi chiamo Nino Cirani e sono un fotografo giornalista: sto organizzando un viaggio con la mia Land Rover e un'altra Land di amici. Dobbiamo attraversare tutta l'Africa in verticale da Cape Town al Cairo poi, in orizzontale, tutto il Nord Africa sino in Marocco e ritorno in Italia via Spagna e Francia. Ho una particolare predisposizione per la perfezione e vorrei che la mia tenda fosse adeguata ai fini fotografici. Gradirei avere alcuni aggiornamenti perchè il nostro viaggio sarà molto impegnativo... ».

Dagli occhi di questo giovane guizzava una gioia incontenibile.

Da subito ho capito che non cercava una semplice tenda ma uno strumento per realizzare un grande sogno.

Dott. Giuseppe Dionisio

Inventore e costruttore della tenda Air-Camping



TUTTI I NUMERI DELLA

**30 ANNI DI RAID ESTREMI
NEI 5 CONTINENTI;
500.000 KM DI STRADE,
PISTE E FUORISTRADA;
2.000 NOTTI NELLA TENDA
AIR-CAMPING.**



Nino Cirani, Tanzania 1964





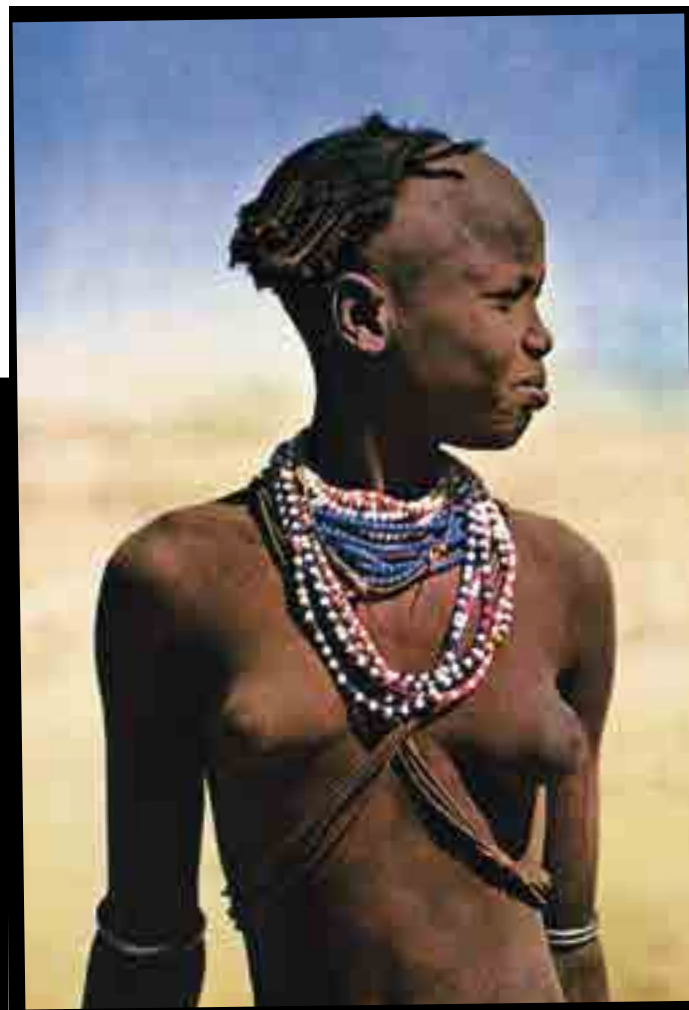
AIR-CAMPING

LEGGENDA

ELENCO DEI PRINCIPALI RAID DI NINO CIRANI

ANNO	DESTINAZIONE	DURATA	KM
1959	MILANO - CAPO NORD Attraverso 10 paesi	3 mesi	24.000
1962	ITALIA - SINGAPORE Attraverso 13 paesi	5 mesi	31.000
1963	ITALIA - URSS Attraverso 7 paesi	3 mesi	22.000
1964	TRAVERSATA DELL'AFRICA 1ª traversata italiana Attraverso 17 paesi	9 mesi	53.000
1968	ALASKA - TERRA DEL FUOCO 1ª traversata italiana e record di lunghezza Attraverso 18 paesi	11 mesi	<u>103.000</u>
1972	1ª RICOGNIZIONE DEL SAHARA Attraverso 8 paesi	3 mesi	25.000
1973	2ª RICOGNIZIONE DEL SAHARA Attraverso 9 paesi	4 mesi	32.000
1974	3ª RICOGNIZIONE DEL SAHARA 1ª traversata italiana del Grande Erg di Bilma Attraverso 7 paesi	3 mesi	26.000
1975	ITALIA - CEYLON Attraverso 9 paesi	9 mesi	52.000
1976	4ª RICOGNIZIONE DEL SAHARA 1ª traversata assoluta da Fachi al Monte Termit Attraverso 6 paesi	3 mesi	30.000
1977	TRAVERSATA DELL'AFRICA Attraverso 25 paesi	12 mesi	55.000
1978	AUSTRALIA - NUOVA ZELANDA	9 mesi	45.000
1979	5ª RICOGNIZIONE DEL SAHARA	3 mesi	24.000
1980	CAPO NORD E ISLANDA	4 mesi	25.000

**"IL GRANDE VUOTO
ACCECANTE: IL DESERTO.
DOVE IL VENTO A VOLTE
SOFFIA COSÌ FORTE
CHE, MISTO A SABBIA,
RIESCE A SMERIGLIARE
I VETRI DELLE AUTO."**



"Dove le dune con i loro favolosi ghirigori si perdono oltre l'orizzonte, sotto un sole senza scampo, spietato, quella natura dura, esigente, dove tutto è rigorosamente immobile ed essenziale, mi faceva sentire perfettamente a mio agio, come se ci fossi nato e sempre vissuto."

Sull'Aziza si poteva trovare di tutto: attrezzi per riparazioni e per la cucina, taniche supplementari per il carburante, un piccolo frigo per conservare le pellicole fotografiche, una scure, piccone e badile. Ma anche un machete, un fucile e una pistola.

In queste immagini potete osservare l'Aziza 3, i lavori di preparazione richiesero 1500 ore.



Nino Cirani pubblicò numerosi reportage fotogiornalistici sulle riviste più prestigiose. Nel 1973 raccontò le sue esperienze in un libro ("Il raid automobilistico. Come, dove, quando." Editoriale Domus), un manuale pieno di consigli e disegni esplicativi per affrontare nel migliore dei modi un raid d'avventura.

L'equipaggiamento veniva preparato con grande meticolosità: la sua fuoristrada, dove tutti gli organi meccanici e i serbatoi erano protetti da piastre metalliche, era modificata personalmente nell'officina milanese dell'amico Amedeo Gaiani.

Cirani descrive a lungo la preparazione della vettura e degli accessori necessari all'impresa: la tenda da tetto viene definita superiore a qualsiasi prodotto tradizionale.





"Ci sorprese una tempesta di sabbia.

Non si vedeva più niente e quando finalmente il vento smise di soffiare dovemmo liberare l'Aziza che quasi era rimasta coperta. Fu un viaggio duro, durissimo, ma ora, nel ricordo, rimane il più bello che io abbia fatto."

"Un giorno, nel deserto della Nubia, sulla pista per Abu Simbel, incrociò un enorme autocarro dell'esercito egiziano. Il soldato che stava al volante guardò ridendo la mia fuoristrada e disse "aziza", che in arabo significa carina, è un aggettivo dato a donne giovani, belle e desiderabili. Così nacque la serie delle Azize."



**“QUI NON ESISTE
LA POSSIBILITÀ DI
FUORISTRADA.
PER 34 GIORNI
VIAGGIAMO SU
MULATTIERE A 4.000
METRI, SEMPRE SULL'ORLO
DEL PRECIPIZIO, IL
PIÙ PICCOLO ERRORE
SAREBBE STATO FATALE.”**

Alaska - Terra del Fuoco è il più lungo itinerario che si possa compiere sulla Terra. È una cavalcata dall'estremo nord all'estremo sud, un viaggio attraverso tutte le latitudini, dai ghiacci dell'Artico a quelli dell'Antartico, attraverso tutti i climi, da quello polare a quello equatoriale, attraverso tutte le quote, dagli 80 metri sotto il livello del mare della Valle della Morte ai 5.000 metri del Perù e della Bolivia. A furia di zigzagare dentro e fuori dai vari stati dovemmo sottostare a ben 64 controlli doganali e anche questo, credo, è un record per un singolo viaggio.



Grandi imprese in scala ridotta

Le avventure di Nino Cirani suscitarono nel 1970 l'interesse della Mebetoys, che riprodusse l'Aziza in scala 1:43 dotandola non solo di porte, cofano e portellone apribili, ma anche di tutti gli accessori del caso. Sul tetto, oltre alla ruota di scorta supplementare troviamo anche la tenda Air-Camping. La Land Rover del "Trans American Tour" piace ancora oggi ed è disponibile sia in scala 1:43 che 1:24.



Ma quello che trovammo all'interno ci ripagò dei rischi, delle fatiche, degli impantanamenti, dei guadi: il Lago Titicaca e gli indios Urus sulle loro isole galleggianti, gli indios delle Ande del Perù, le altissime montagne ricoperte di ghiaccio, l'immensa distesa della "puna" boliviana, vuota e spazzata dal vento. E i colori degli indios, i colori del paesaggio, i colori dei vasti cieli.

TECHNICAL

IL BENESSERE È SEMPRE IN PRIMO PIANO

TESSUTI - Tetto e fiancali adottano un unico tipo di tessuto, molto pesante (420 g/mq), impermeabile e imputrescibile composto da 50% cotone e 50% acrilico.

Questo tessuto presenta numerosi vantaggi: è veramente traspirante e l'abitacolo è più fresco, a differenza dei tessuti plastificati o resinati che non essendo traspiranti favoriscono la nociva condensa, causa principale della formazione di muffa.

Inoltre, l'impermeabilità alla pioggia è superiore: a contatto con l'acqua la trama del tessuto si gonfia e si infittisce; anche i fori di cucitura prodotti dall'ago si otturano naturalmente impedendo infiltrazioni d'acqua, mentre nei tessuti plastificati rimangono sempre "buchi" pericolosi.

FILATI - Un filato ampiamente sperimentato, di alta tecnologia e composto da due fibre diverse. Puro cotone all'esterno, per gonfiarsi a contatto con l'acqua ed otturare i fori prodotti dall'ago, ed all'interno un'anima di fibra sintetica per ottenere una resistenza superiore.

COLORI - I colori selezionati sin dal 1959 hanno una ragione molto pratica. Il grigio medio del tetto e il blu scuro dei fiancali non lasciano filtrare le prime luci del giorno.

PIANALI - Viene impiegato il compensato di pioppo che, essendo a fibra lunga, è molto elastico e resistente. Realizzato appositamente per la specifica produzione, in spessore 12 mm, con diversi strati che vengono saldati fra loro con il metodo della sovrapposizione incrociata, secondo la venatura della pianta per esaltare le caratteristiche del prodotto.

Seguendo una procedura esclusiva Air-Camping, il pianale viene nobilitato, sia all'interno che all'esterno mediante l'applicazione di due laminati CHPL Argento Quartz di 0.3 mm di spessore.

Il compensato gode quindi di una doppia protezione: impermeabile ed idrorepellente sia all'esterno che all'interno, non assorbe l'umidità, non si deforma e impedisce la formazione di muffa.

PARTI METALLICHE - Acciaio ed alluminio sono impiegati in modo combinato: l'obiettivo raggiunto consiste nell'aver creato una tenda dalla massima resistenza mantenendo un peso ridotto. Gli elementi in lamiera sono di prima scelta: essa è zincata a caldo in fase di laminazione, direttamente in fabbrica.

SCALA - Realizzata in alluminio con rinforzi di acciaio, è allungabile sino a 2,30 metri. Dispositivi a molla consentono di regolare l'altezza della scala molto rapidamente, oltre a mantenerla saldamente alloggiata al pianale superiore quando la tenda è chiusa. Un congegno di blocco automatico impedisce lo slittamento della scala, consentendo l'uso della tenda su asfalti o pavimentazioni lisce e sdruciolevoli.



Video
Air-Camping
Tech-TV

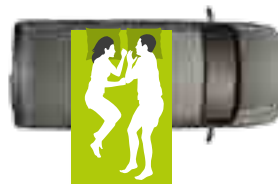
MONTAGGIO STANDARD

Apertura e ingresso sul fianco dell'autovettura. Soluzione prevista per tutti i modelli.

AC/01 AIR-CAMPING SMALL

Due adulti

Dimensioni cm 130x220 (chiusa: cm 130 x 110 x h 35)



AC/02 AIR-CAMPING MEDIUM

Due adulti + 1 bambino

Dimensioni cm 160x220 (chiusa: cm 160 x 110 x h 35)



AC/03 AIR-CAMPING LARGE

Due adulti + 2 bambini

Dimensioni cm 180x220 (chiusa: cm 180 x 110 x h 35)



MONTAGGIO EXPLORER

Montaggio con apertura e ingresso sul lato posteriore dell'autovettura. Soluzione particolarmente indicata per alcuni tipi di fuoristrada. A richiesta, per SMALL e MEDIUM.

ACE/01 SMALL



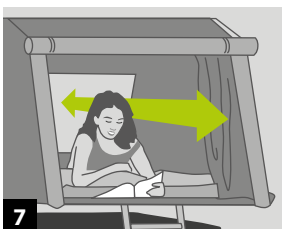
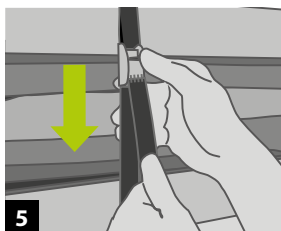
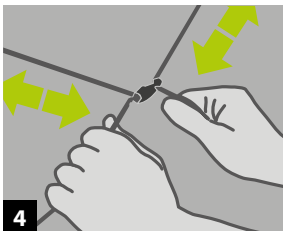
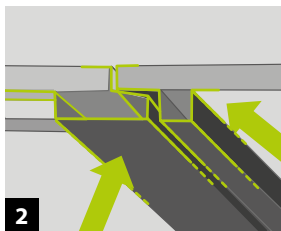
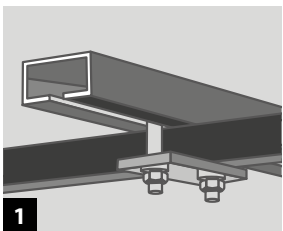
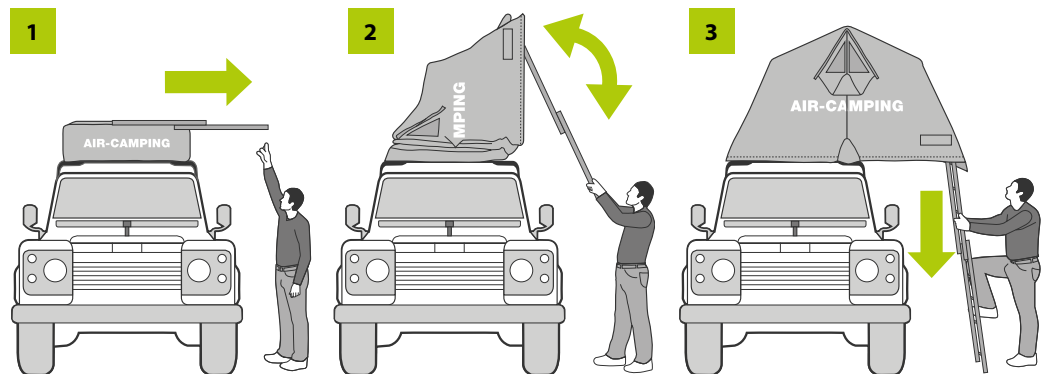
ACE/02 MEDIUM





APERTURA E CHIUSURA

L'apertura automatica, a libro, è il motivo principale del successo di Air-Camping: dal 1959 è rimasta inalterata, fedele nel design e nella proverbiale semplicità. Dopo aver rimosso la cappottina, la tenda si apre in tre secondi, mediante la scala, senza manovre aggiuntive per ottenere il totale dispiegamento della tenda.



1 - I due binari predisposti sotto la base e i relativi agganci permettono un rapido montaggio della tenda su qualsiasi vettura, consentendo inoltre di personalizzare la modalità di apertura: Standard oppure Explorer. Tutto avviene senza effettuare forature o interventi supplementari.

2 - Sistema esclusivo di incernieramento delle due metà del piano della tenda, realizzato con profili appositamente progettati.

3 - Dispositivo antiscivolo della scala.

4 - Gli elastici interni in dotazione facilitano il ripiegamento dei tessuti.

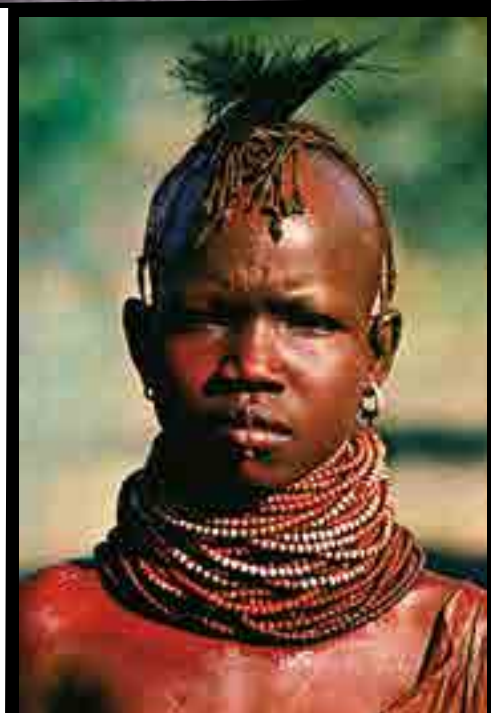
5 - Le due cinghie predisposte permettono di mantenere compatta la tenda quando all'interno vengono ripiegati sacchi a pelo e lenzuola.

6 - I paletti in dotazione consentono di ottenere comodi tendalini.

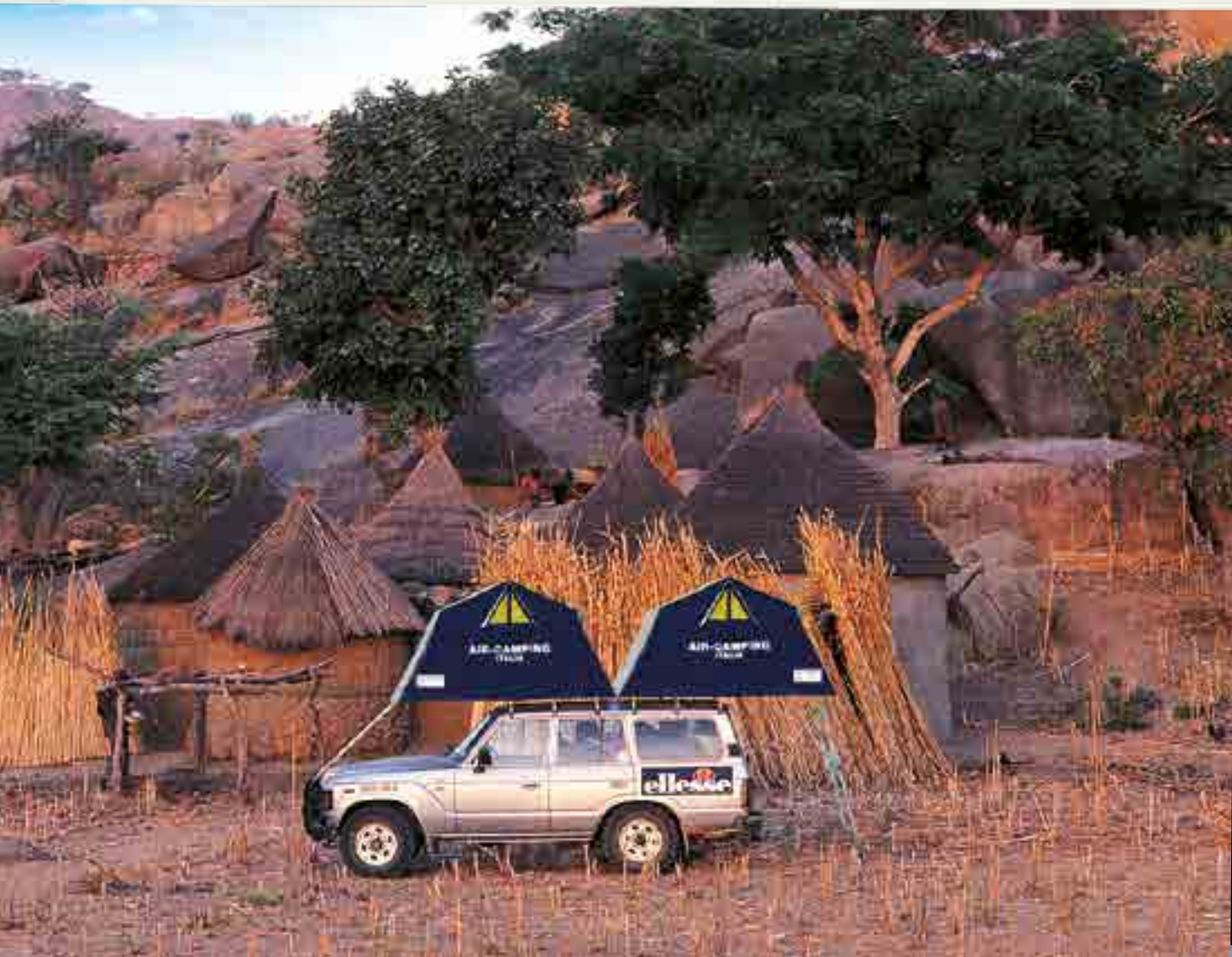
7 - Duplice apertura.

Le 1.200 notti in Air-Camping dei fratelli Dragesco.

I fratelli Alain ed Eric Dragesco di Parigi sono dei fotografi professionisti e, per loro stessa ammissione, nell'arco di 5 anni hanno trascorso 1.200 notti in Air-Camping. Nel 1988, al ritorno da un lungo viaggio in Pakistan, in una lettera affermano: «Questa tenda è confortevole e sicura, davvero straordinaria, ci è stata di grandissima utilità».



C'È CHI SOGNA DI VIAGGIARE E CHI FA VIAGGI DA SOGNO.
GODITI IL LUSO PIÙ GRANDE CHE ESISTA: LA LIBERTÀ



La tenda dei fratelli Dragesco montata su un carrellino militare al passo di Baltistan, a quota 3.500 m, nel Pakistan.



Obiettivo Africa.

Francesco Delogu ed altri cinque amici sono i componenti di un raid a carattere sportivo e scientifico compiuto nel 1987 attraverso Tunisia, Algeria, Nigeria, Camerun, Repubblica Centro-Africana, Zaire, Rwanda, Tanzania e Kenia.

In tre mesi a bordo di due Toyota Land Cruiser hanno coperto 13.000 km di strade, piste e fuoristrada.

La loro camera d'albergo è sempre stata Air-Camping.





AIR-CAMPING
ITALIA

AIR-CAMPING
ITALIA

ellesse



NON CI SONO TERRE STRANIERE,

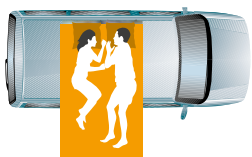


È SOLO CHI VIAGGIA LO STRANIERO

L'AVVENTURA CONTINUA

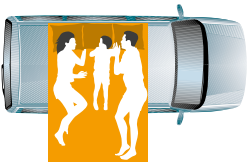
È quando credi di aver già visto tutto che arrivano le sorprese più grandi. Forte di una straordinaria esperienza e di numerose innovazioni adottate, Overland rappresenta l'evoluzione assoluta della classe. Identica all'intramontabile modello di Nino Cirani, ma con nuovi e accattivanti colori, questa roof tent si presenta al viaggiatore con lo stile perfetto di chi si adatta a tutti i gusti e a tutte le avventure. La storia cambia abito per rispondere alle nuove tendenze distinguendosi, oltre che per il collaudato e ingegnoso design funzionale e rigorosamente antiventivo, anche per il proprio marchio d'identità surclassando ogni precedente record di apprezzamento e vendite. Come tutta la linea Autohome, anche Overland conserva gelosamente l'innovativo e esclusivo Automatic Ladder Security System (ALSS) che ne consente l'utilizzo su tutti i terreni, anche sulle pavimentazioni asfaltate più scivolose, offrendo sempre massima stabilità. Il design innovativo ne caratterizza anche i tessuti (certificati a 420 grammi) che, oltre alla tradizionale impermeabilità e traspirabilità particolarmente adatte all'utilizzo outdoor, si propongono in tre abbinamenti cromatici originali: grigio e antracite nella versione Carbon, grigio e bordeaux nella versione Bordeaux, grigio e beige nella versione Safari.

STANDARD



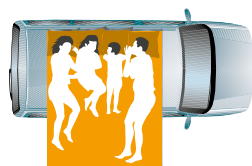
SMALL

Art. OLBX/01 - OLC/01 - OLS/01
Overland Standard Small:
versione consigliata per
2 adulti.



MEDIUM

Art. OLBX/02 - OLC/02
- OLS/02
Overland Standard Medium:
versione consigliata per 2
adulti + 1 bambino.



LARGE

Art. OLBX/03 - OLC/03
- OLS/03
Overland Standard Large:
versione consigliata per
2 adulti + 2 bambini.

EXPLORER



SMALL

Art. OLBXE/01 - OLCE/01
- OLSE/01
Overland Explorer Small:
versione consigliata per
2 adulti.



MEDIUM

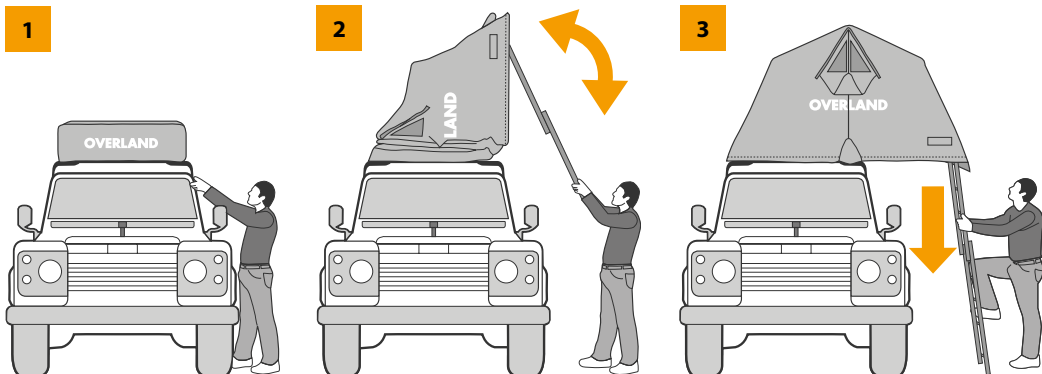
Art. OLBXE/02 - OLCE/02
- OLSE/02
Overland Explorer Medium:
versione consigliata per
2 adulti + 1 bambino.



Video
Overland
Tech-TV



OVERLAND



1 - La capottina, grazie all'unico tirante elastico, si toglie velocemente. La particolare conformazione garantisce sempre la massima aderenza anche in viaggio.

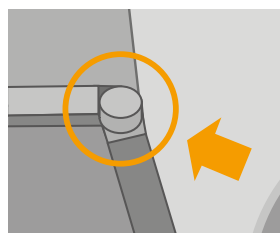
2 - La scala agganciata alla base permette di aprire rapidamente la tenda senza alcuno sforzo.

3 - In un attimo Overland è pronta: la vostra vacanza può concedersi tutte le comodità che desiderate.

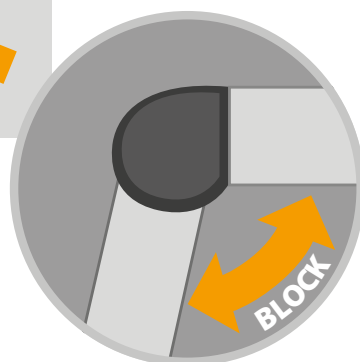
TECHNICAL

SOLUZIONI TECNICHE MAI VISTE PRIMA

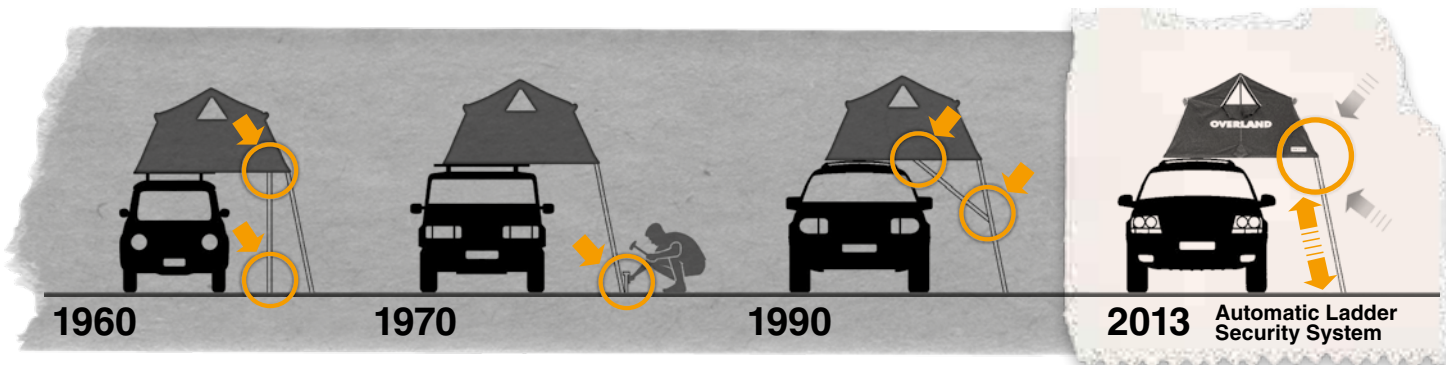
Le numerose innovazioni tecniche applicate ad Overland creano nuovi standard di qualità e comfort mai raggiunti da tende che adottano l'apertura a sbalzo. Autohome ha completamente rivisto il progetto di base e ha creato una tenda strutturalmente senza precedenti: il telaio, che ingloba la scaletta e gli elementi portanti, è praticamente indistruttibile. Inoltre l'introduzione dell'Automatic Ladder Security System (ALSS - Esclusiva Autohome) impedisce lo slittamento della scala: un meccanismo di bloccaggio automatico che garantisce stabilità su qualsiasi terreno.



ALSS
TOP SECURITY



AUTOMATIC LADDER SECURITY SYSTEM: COME NASCE L'INNOVAZIONE.



1960
La stabilità della struttura viene affidata a ingombranti tubi telescopici.

1970
La scala viene fissata con dei picchetti: l'espedito non funziona su terreni duri o scivolosi.

1990
La struttura viene corredata da tiranti per la scala più o meno lunghi: difficilmente regolabili, ingombranti e per niente pratici.

2013
Automatic Ladder Security System
La struttura è autoportante e incorpora la scaletta dotata del sistema di bloccaggio di sicurezza: nasce ALSS.

1 - La scala in alluminio è rinforzata, è adatta ad ogni veicolo e si dispiega velocemente (aperta misura 225 cm).

2 - Il pratico dispositivo a molla permette di regolare l'altezza della scala.

3 - La solida spina dorsale è realizzata con profili speciali integrati al telaio che conferiscono alla struttura la massima rigidità trasversale.

4 - La cappottina in PVC rimane perfettamente aderente anche in movimento assicurando maggior stabilità e silenziosità durante il viaggio.

5 - Contro spifferi d'aria, freddo e infiltrazioni di sabbia i portelloni si possono chiudere anche alla base, mediante apposite fasce con cerniera.

6 - Di serie i due portelloni si trasformano in comodi tendalini.

7 - Le finestre sono dotate di gocciolatoio, zanzariera e doppi oscuranti di protezione regolabili dall'interno con pratiche cordine e cerniere: tutto a prova di vento e pioggia. Non soffrono le forti raffiche di vento.

8 - Le targhette sugli angoli rendono ancora più tenace il fissaggio del tessuto alla base della tenda.

9 - Le grandi aperture sono dotate di zanzariere chiudibili con cerniere a doppio cursore.

10 - Il materasso è isolato da un robusto telo protettivo. Inoltre un efficace rivestimento plastico mantiene inalterate nel tempo le basi della tenda.

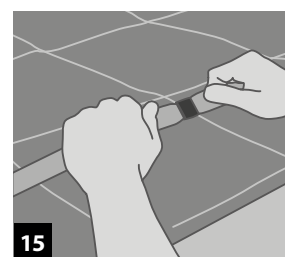
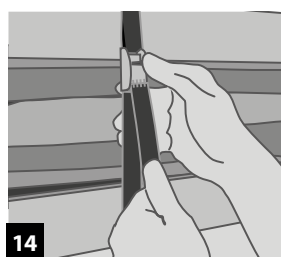
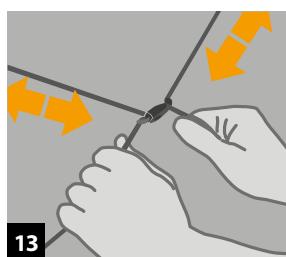
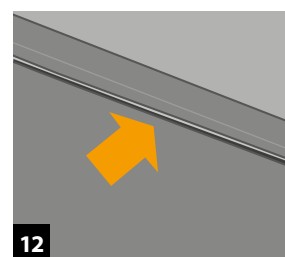
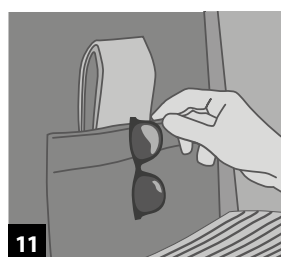
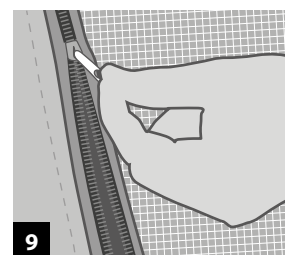
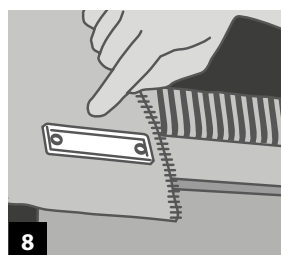
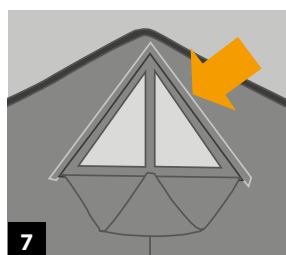
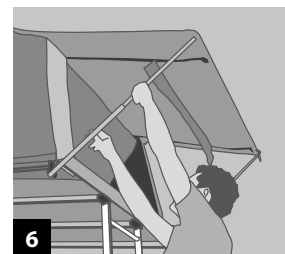
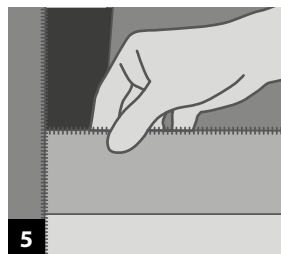
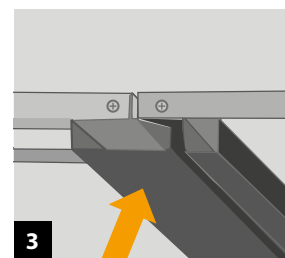
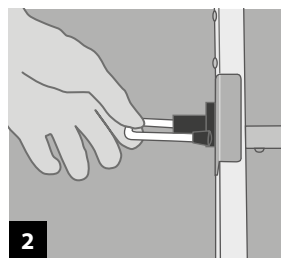
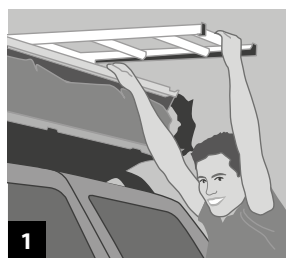
11 - Ogni tenda dispone di due comode tasche portaoggetti.

12 - I pali del tetto sono dotati di rivestimento anticondensa: teli supplementari e cabine interne sono del tutto superflui.

13 - In fase di chiusura, i tiranti elastici in dotazione agevolano il ripiegamento del tessuto all'interno della tenda. Questo accorgimento facilita la chiusura della tenda anche su veicoli molto alti.

14 - Grazie alle cinghie in dotazione, sacchi a pelo e coperte rimangono compatti all'interno della tenda chiusa.

15 - L'elastico a clip mantiene il letto sempre in ordine, anche quando la tenda viene piegata.



COME TU LA VUOI

Tutti i modelli Overland sono disponibili in tre varianti di colore: Carbon, Bordeaux e Safari.

In base alla disposizione delle guide a "C", la tenda può essere installata in due modalità: Standard (per tutti i modelli) o Explorer (solo per i modelli Small e Medium). Il montaggio Explorer è particolarmente indicato per alcuni modelli di fuoristrada.



MONTAGGIO STANDARD





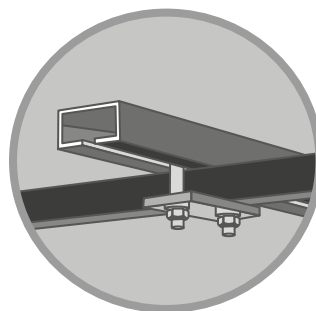
MONTAGGIO EXPLORER

I tessuti di assoluta qualità sono certificati a 420 g/mq. Impermeabili e traspiranti hanno una composizione perfettamente equilibrata: 50% cotone e 50% acrilico.

CARBON

SAFARI

BORDEAUX



Le guide a "C" e i relativi morsetti consentono un rapido montaggio, permettendo di personalizzare la disposizione sul tetto dell'auto, evitando qualunque tipo di foratura. Qualità e sicurezza certificata TÜV.

ACCESSORIES

GLI ACCESSORI IDEALI
PER OGNI ESIGENZA
SUPPLEMENTARE



Paleria in alluminio anodizzato



VERANDA INDIPENDENTE (Art. OL/04A)

Dimensioni: cm 200 x 200 x h240.

Le indicazioni e l'esperienza dei nostri collaudatori ci hanno condotto ad una scelta ragionata: anche la veranda Overland deve essere indipendente. La zona notte e la zona giorno, pur essendo collegate, rimangono strutture separate: è la soluzione ideale per sfruttare le caratteristiche di libertà di spostamento pur avendo una base di stazionamento dove lasciare custoditi tavolini, sedie, barbecue, provviste, ecc.

Quando la sosta è prolungata, l'abbinamento con i piedini a terra (art. OL/06A) trasforma la tenda in un modulo articolato, accogliente e sicuro per una vacanza all'insegna del campeggio tradizionale.



CABINA SPOGLIATOIO Carbon e Bordeaux

(Art. OLC/07A per auto) (Art. OLC/08A per fuoristrada e furgoni)

Dimensioni: Small 130 x 110 - Medium 160 x 110 - Large 180 x 110 cm.

Accessorio studiato per chi non si ferma mai: pratico e leggero, grazie alle comode cerniere si può trasformare anche in una piccola veranda.



PIEDINI (Art. OL/06A)

Quattro robusti piedini pieghevoli che mantengono la tenda rialzata da terra: 25 cm per lasciare acqua, umidità e insetti a debita distanza.

Utili nei camping o aree residenziali che vietano l'ingresso notturno dei veicoli.



CAPPUCCIO INVERNALE (Art. OL/05A)

Realizzato in nylon alluminato, si applica rapidamente, è leggero, non ingombra e può rimanere installato anche a tenda chiusa.

Indispensabile quando le temperature si fanno veramente rigide.



OVUNQUE TU VADA, VACCI CON



TUTTO IL CUORE

IL SUCCESSO DELLA SPECIE

Stesso DNA di Overland, stessa propensione per l'avventura:

Overzone è la tenda più ampia della gamma.

Migliore lo spazio, totale la protezione dalle intemperie, anche all'ingresso della tenda; più versatile alle diverse esigenze e alla libertà della privacy.

Overzone, dotata di struttura in alluminio e tessuti a 420 g traspiranti e impermeabili, continua la tradizione Autohome confermandosi il modello più ambizioso in termini di abitabilità integrata.

L'aspetto forte e l'armonioso design antivento fanno di Overzone il modello ideale per chi, senza limiti di spazio, sceglie di esplorare i paesaggi più maestosi, dove il quotidiano è sempre avventura.

MONTAGGIO STANDARD



SMALL

Art. OZ/01
Overzone Standard Small:
versione consigliata per
2 adulti.



MEDIUM

Art. OZ/02
Overzone Standard Medium:
versione consigliata per 2
adulti + 1 bambino.

MONTAGGIO EXPLORER



SMALL

Art. OZE/01
Overzone Explorer Small:
versione consigliata per
2 adulti.



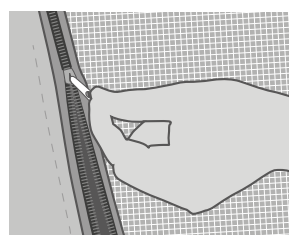
MEDIUM

Art. OZE/02
Overzone Explorer Medium:
versione consigliata per 2
adulti + 1 bambino.

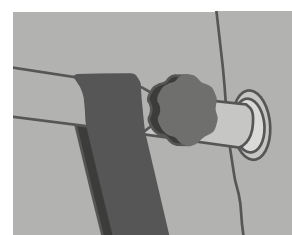
Di serie tutti i modelli sono predisposti per essere installati in due modalità: Standard o Explorer. Il montaggio Explorer è particolarmente indicato per alcuni tipi di veicolo.



Video
Overzone
Tech-TV



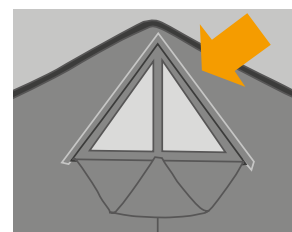
Le grandi aperture sono dotate di zanzariere chiudibili con cerniere a doppio cursore.



Due cinghie antivento integrate nella struttura, bloccano l'appendice d'ingresso della tenda per impedire l'effetto vela.



Di serie i ganci appenditutto permettono di organizzare la cabina giorno.



Grazie al particolare design, le finestre sono facilmente richiudibili e apribili dall'interno della tenda. Non temono il vento e non producono alcun effetto vela.

OVERZONE



ACCESSORIES



CABINA GIORNO

Per auto: art. OZ/04A (Small cm 130x180, Medium cm 160x180)

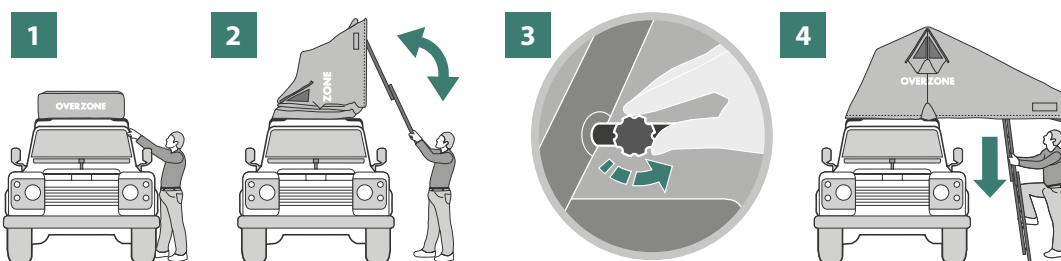
Per fuoristrada: art. OZ/05A (Small cm 130x180, Medium cm 160x180)

Realizzata con lo stesso tessuto di qualità di Overzone, è essenzialmente dotata di: 4 pannelli con zip, 2 finestre richiudibili di cui una fissa trasparente e l'altra con zanzariera, oscuranti finestre e 2 paletti telescopici. Un pratico e non ingombrante accessorio che permette un impiego diversificato (uso cucina, spogliatoio o zona relax).

CAPPUCCIO INVERNALE

(Art. OZ/03A)

Il tradizionale cappuccio in nylon alluminato per un maggior isolamento dal vento e dal freddo.



SAFARI

OLIVE



TULUM BEACH,



MEXICO: WANDER WITH ME

TRADIZIONE D'AVANGUARDIA

Overcamp rappresenta la tradizione della tenda nella sua più integra espressione d'avanguardia. L'estrema cura per il dettaglio, l'elegante abbinamento di forme e colori, il tessuto in materiale impermeabile, traspirante, resistente, morbido e piacevole al tatto e la struttura, di una robustezza a tutta prova, sono solamente alcune delle caratteristiche che conquistano fin dal primo istante.

La bici, la canoa, il surf o altri attrezzi e accessori del vostro sport preferito trovano spazio sopra il tetto dell'auto, grazie all'ingombro ridotto di Overcamp. Inoltre l'esclusivo Double Up System raddoppia lo spazio abitabile; l'abbinamento di due Overcamp anche sulle piccole autovetture, permette di avere 4 posti (2+2 indipendenti) e 8 posti sui grossi veicoli. Overcamp è ideale per gli sportivi, il gruppo numeroso o il team d'avventura.



SMALL

Overcamp Small:
Art. OGY/01
modello consigliato per 2 adulti.
Posizionamento centrale:
la tenda occupa tutto il tetto dell'auto.
Tenda aperta: cm 130 x 200 x h 100
Tenda chiusa: cm 65 x 200 x h 35



MEDIUM

Overcamp Medium:
Art. OGY/02
modello consigliato per 2 adulti + 2 bambini.
Posizionamento centrale:
la tenda occupa tutto il tetto dell'auto.
Tenda aperta: cm 180 x 200 x h 115
Tenda chiusa: cm 90 x 200 x h 35



DOUBLE UP

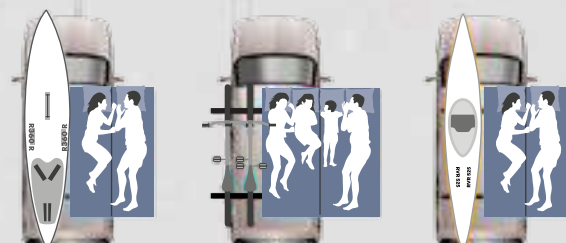
Double Up
Posizionamento a sbalzo:
la tenda occupa metà tetto dell'auto.
L'abbinamento può essere: Small + Small,
Medium + Small oppure Medium + Medium
sui grossi veicoli.



SURF, BIKE, KAYAK

Posizionamento a sbalzo: la tenda occupa metà tetto dell'auto

Le guide a "C" predisposte sotto alla base e i quattro morsetti di serie, consentono il posizionamento desiderato sul tetto dell'auto. L'esclusivo sistema di incernieramento delle due metà dei piani assicura l'utilizzo a sbalzo della tenda. La bici, il surf o qualunque attrezzo per lo sport preferito rimane sul tetto dell'auto sempre pronto all'uso.



OVERCAMP



GRAY

BLUE

TECHNICAL

PICCOLA QUANDO VIAGGIA, GRANDE QUANDO SI FERMA

- 1 - Tessuto 50% acrilico e 50% cotone. Impermeabile ed indeformabile, lascia traspirare l'aria e non trattiene calore. Consistente, ripara dalla luce, resiste allo strappo ed è insensibile alle muffe.
- 2 - Basi in multistrato. Legno a fibra lunga per offrire una grande elasticità e resistenza. Protetto da un materiale plastico su entrambe le superfici è perfettamente impermeabile e idrorepellente. Non assorbe acqua, non si deforma, non marcisce.
- 3 - Materasso in spugna di alta densità, sfoderabile con 2 o 4 cuscini. Sottomaterasso elastico di protezione.
- 4 - Robusta scaletta indipendente regolabile in altezza mediante tubi telescopici.
- 5 - Finestre con zanzariera a maglia fine e oscuranti interni con chiusure lampo.
- 6 - Tirante per consentire l'apertura delle finestre dall'interno
- 7 - Gocciolatoio con una robusta anima interna per impedire l'infiltrazione dell'acqua.
- 8 - Due tasche interne portaoggetti.
- 9 - Due prese d'aria a soffietto chiudibili con velcro.
- 10 - Zanzariere avvolgibili su entrambi i lati, chiudibili per mezzo di comode cerniere lampo.
- 11 - Portelloni chiudibili con 2 cerniere lampo sui fianchi e una cerniera alla base su tutta la lunghezza per impedire gli spifferi d'aria. Di serie due paletti per trasformarli in comodi tendalini.
- 12 - Sistema esclusivo di incernieramento appositamente studiato per sopportare le diverse sollecitazioni e assicurare nel tempo lo specifico uso.



Video
Overcamp
Tech-TV



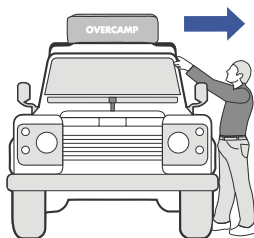


1 - Chiusa è una piccola valigia. La cappottina, fissata con un solo tirante elastico è di facile rimozione: realizzata in PVC protegge completamente la tenda quando è in viaggio.

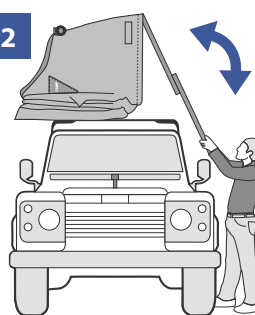
2 - L'apertura a libro è immediata. Facendo leva verso il basso con o senza scaletta, la tenda si alza: in un attimo e senza fatica è pronta.

3 - Un comodo e confortevole letto sollevato da terra dove ci si sente veramente al sicuro.

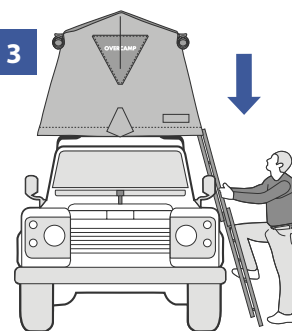
1



2



3



ACCESSORIES

PRATICI E VELOCI, ECCO GLI ACCESSORI GIUSTI

Indipendenti, semplici e veloci da montare, rendono ancor più confortevole la vacanza, il week-end, il viaggio o l'avventura, senza pregiudicare la libertà di movimento.

Ad ogni modello Overcamp si possono abbinare:

- **La Veranda**, con struttura indipendente dal veicolo per una comoda permanenza.
- **Il Cappuccio**, per un ulteriore isolamento dal vento o dal freddo.
- **I Piedini**, per l'utilizzo a terra.
- **Il Tendalino**, un confortevole riparo per le brevi soste.
- **La Doppia Cappottina**, una sola grande cappottina per le

Overcamp in abbinamento e tanti altri accessori:

barre da tetto / portatutto per qualsiasi auto, kit salva spazio per posizionare Overcamp al soffitto del garage, antifurto, tappeti in PVC, portabici, portasurf, kayak, ecc.



Paleria in alluminio anodizzato

Triangoli di serie applicabili alla Veranda con cerniere divisibili, per ottenere l'abbinamento con Overcamp a terra: un'altra opzione per la vacanza davvero personalizzata.



VERANDA (Art. O/03A)

Dimensioni: cm 200 x 200 x h240.

È di facile e rapido montaggio.

Realizzata con apertura su tutte le pareti chiudibili con cerniere a doppia aletta, offre diverse possibilità d'uso.

Utilizzata in abbinamento, trasforma Overcamp in una tradizionale tenda da campeggio; divisa in zona notte e zona giorno.



VERANDA INDIPENDENTE (Art. O/03A)

Una grande veranda indipendente: per non essere costretti alla sosta obbligatoria.

Dotata di una robusta e autonoma struttura, consente la più totale libertà di movimento.

Durante i normali spostamenti con l'auto, tavolo, sedie e accessori da camping, rimangono in veranda completamente al chiuso e al riparo.

PIEDINI (Art. O/06A)

Quattro robusti piedini che consentono l'appoggio a terra di Overcamp; la loro altezza è di 25 cm circa e mantengono una distanza di sicurezza dall'umidità, dall'acqua e dagli insetti. Pieghevoli, regolabili e di minimo ingombro, vengono applicati alla base di Overcamp mediante comode manopole e possono rimanere montati durante il viaggio.



TENDALINO (Art. O/05A)

Un grande e pratico tendalino applicabile a Overcamp mediante cerniera divisibile, per avere una zona d'ombra ed un riparo dalla pioggia.

Misure tetto: cm 200 x 170.

Lunghezza: 4 m circa.



CAPPUCCIO INVERNALE (Art. O/08A)

Il cappuccio invernale realizzato in nylon alluminato, viene usato principalmente da chi utilizza la tenda in luoghi umidi, ottenendo così un isolamento supplementare contro il vento e il freddo.

Si applica velocemente e può rimanere montato a tenda chiusa.



Video Universal System Tech-TV

MONTAGGIO: UNIVERSAL SYSTEM

L'esclusivo sistema di fissaggio Autohome permette di agganciare tutte le tende su qualsiasi modello di autovettura: utilitarie, fuoristrada, station-wagon, monovolume, camper, furgoni, pick-up, telonati, carrelli...

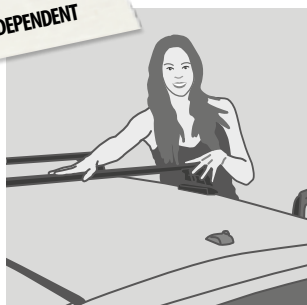
Un sistema universale, rapido e sicuro che mediante barre portatutto consente di sistemare la tenda nella posizione desiderata, senza alcun rischio o modifica alla carrozzeria.

Sono disponibili numerosi kit di fissaggio e soluzioni per ogni esigenza.



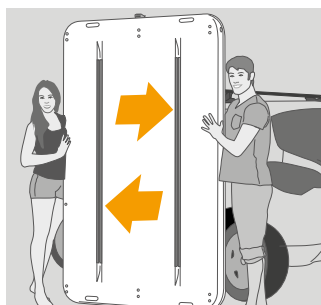
AUTOHOME QUALITY CERTIFIED

INDEPENDENT



1° Vantaggio:

Le tende sono completamente indipendenti per facilitare l'installazione sul tetto della vettura.



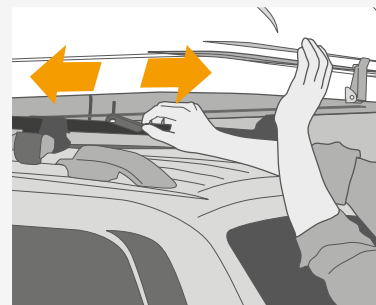
2° Vantaggio:

Le guide in acciaio a "C" integrate nelle basi di tutti i modelli Autohome rinforzano la struttura e permettono di fissare la tenda alle barre portatutto mediante appositi morsetti.



3° Vantaggio:

Due sole persone (posizionate sul fianco dell'auto) possono facilmente sollevare la tenda e appoggiarla alle barre portatutto senza rischi per la carrozzeria.



4° Vantaggio:

I morsetti di serie scorrono nelle guide a "C" e permettono di fissare la tenda nella posizione desiderata. Posizione sempre variabile a seconda dell'auto, portatutto o proprio gusto estetico.



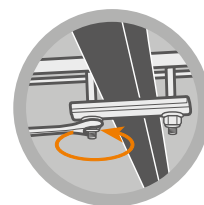
Per il fissaggio sulle barre portatutto non devono essere forate le basi delle tende.



Niente fori sulle barre portatutto per fissare la tenda. Operazione oggi vietata dalle norme di sicurezza. Non è consentito effettuare modifiche al portatutto.



Di serie n. 4 Morsetti in dotazione permettono una facile e comoda installazione secondo le regole.



Universal System Autohome è un sistema di installazione a norma certificato TÜV - ID: 000024461. Diffidate dalle imitazioni!



Esempio di attacco portatutto per autovetture con tetto liscio (senza grondine).



Aggancio per fuoristrada o autovetture con grondine.



Barre di giunzione per autovetture con railing.



A richiesta bagagliere Grand Raid: in alluminio, acciaio, standard o personalizzate.

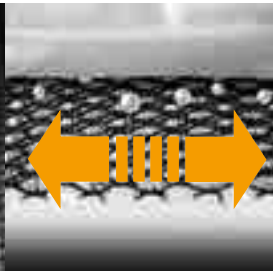
UNIVERSAL ACCESSORIES



KIT SALVASPAZIO (Art. K/15A)
Accessorio per il rimessaggio: un sistema a carrucole permette di fissare qualsiasi tenda da tetto al soffitto del box o del garage.



AIR CIRCULATION SYSTEM (Art. ACS-3D)
Accessorio da posizionare sotto il materasso: è una trama elastica traspirante e anticondensa. Composta in rete di polipropilene, è molto leggera (95% di aria, 450 g/m²), non si deforma (resistenza alla compressione: 1 ton/m²) e consente un salutare passaggio d'aria fra il materasso e la base della tenda. Disponibile in tre formati: Small (cm 120x210), Medium (cm 140x210) e Large (cm 160x210).



ROLLING TOP
Art. R/TOP - S cm 180x180
Art. R/TOP - M cm 220x225
Tendalino con struttura portante in box di alluminio anodizzato, si installa facilmente su qualsiasi portatutto. Pratico e sempre pronto: assicura una zona relax e un ulteriore riparo. Indicato anche per viaggi e safari.



MOLLE ORTOPEDICHE (Art. O/S)
Rete a molle da applicare sotto il materasso per un maggiore comfort. Di facile installazione garantisce un supporto ortopedico a tutto il corpo. Una costruzione leggera e modulare adattabile ad ogni misura di tenda.

NEW



TENDALINO COMPASS (Art. TC/01)
Compass 220 cm (lunghezza della sacca)
Il tendalino a compasso leggero e polifunzionale. Una soluzione semplice per fourstrada e minivan che permette di proteggersi dal sole. Il tendalino è disposto a 270° intorno al veicolo ed è caratterizzato da un'estrema facilità di montaggio e smontaggio.

NEW

AUTOHOME RANGE PERFORMANCE

I risultati dei test sono stati elaborati dai nostri collaudatori grazie a un sondaggio su base campione di tende fornite nel 2016.

	MAGGIOLINA				COLUMBUS				TEXTILE RANGE				
	CARBON FIBER	AIRLANDER	EXTREME	GRAND TOUR	AIRTOP	COLUMBUS	VARIANT	CARBON FIBER	X-LONG	A-C	OVERLAND	OVERZONE	OVERCAMP
VELOCITÀ DI APERTURA	●●	●●	●●	●●	●●●	●●●●	●●●●	●●●●	●●●●	●	●	●	●
VOLUME ABITABILE	●●	●●	●●	●●	●●	●●●	●●●	●●●	●●●●	●●●	●●●	●●●●	●●
CAPACITÀ DEI GUSCI	●●	●●	●●	●●●	●●●	●●	●●	●●	●●	—	—	—	—
TRASPORTO (BICI, SURF, ETC)	—	—	●●	●●	—	—	●	—	—	●●	●●	●●	●●●
PESO CARICABILE SUI GUSCI	—	—	25 kg	15 kg	—	—	15 kg	—	—	—	—	—	—
AERODINAMICA IN VIAGGIO	●●●	●●●	●●	●●●	●●●	●●●	●●●	●●●	●●●	●	●	●	●
STABILITÀ AL VENTO	●●●●	●●●●	●●●●	●●●●	●●	●●	●●	●●	●●	●	●	●	●
ISOLAMENTO DAL CALDO	●●●	●●●	●●●	●●●	●●●	●●●	●●●	●●●	●●●	●●	●●	●●	●●
ISOLAMENTO DAL FREDDO	●●●	●●●	●●●	●●●	●●●	●●●	●●●	●●●	●●●	●	●	●	●
RESISTENZA NELL'OFF-ROAD	●●●	●●●	●●●	●●●	●●●	●●●	●●●	●●●	●●●	●●●	●●●	●●●	●●●
CARATTERISTICHE TESSUTI	●●● DRALON	●●● DRALON	●●● DRALON	●●● DRALON	●●● DRALON	●●● AIRTEX	●●● AIRTEX	●●● AIRTEX	●●● AIRTEX	●●● K 200	●●● K 200	●●● K 200	●●● K 200
TRASPIRAZIONE TESSUTI	●●●	●●●	●●●	●●●	●●●	●●	●●	●●	●●	●●●	●●●	●●●	●●●
INNOVAZIONE TECNOLOGICA	●●●●	●●	●●●	●●●	●●●	●●	●●●	●●●●	●●●●	●●	●●	●●	●●

LEGENDA VALUTAZIONE: ● = BUONO ●● = OTTIMO ●●● = ECCELLENTE ●●●● = SUPER

7MML "ritorno al centro"

Un nuovo grande sogno che ci mantiene in viaggio con testa e cuore

L'idea forte di 7MML "ritorno al centro" è semplice e concreta.
Realizzare qualcosa che possa restare nel tempo,
qualcosa che possa permettere al nostro lavoro di fotografi,
videomaker e scrittori di aiutare a far crescere giovani talenti
in paesi dove lo studio dell'arte è ancora prerogativa di pochi privilegiati.

Associazione culturale 7milamigialontano
Giuliano Radici - Project Leadership

7MILAMIGLIALONTANO.COM



DICONO DI NOI



Martin Mikulencák - Ricognitore estremo - Membro della "Hummer Expedition Island" - Ghiacciaio del Vatnayokull (Islanda) «È il più grande ghiacciaio d'Europa, grande quasi quanto la Corsica. In Islanda temevamo di patire il gelo e le forti raffiche di vento, ma il cappuccio invernale e la solidità della struttura a non ci hanno mai creato problemi. Qui dormire in una tenda tradizionale, o con un'altra tenda da tetto non così affidabile, ci avrebbe sicuramente creato dei problemi».



Desert Scorpion - Il team vincitore
Dalle dune Sahariane ai deserti australiani, dai geysir islandesi alle vette dell'Himalaya: gli "scorpioni" sono tra i gruppi più attivi all'estero. Presenti come supporto tecnico ad importanti competizioni mondiali, come il Rain Forest Challenge Malese, hanno in calendario sei viaggi Sahariani e diversi appuntamenti nel mondo.



Akis Temperidis, Voula Netou - Superstar travellers
"Siamo sempre noi! Lasciatevi dire che con Maggiolina la vita è fantastica. Fino ad ora vi abbiamo dormito oltre un anno (cioè oltre 300 notti in 475 giorni di viaggio), e continuiamo ad amarla. Ciao da Bangkok, Thailand!"



Carsten Averkamp - Project Manager
Lutz Rathmann - Lead Instructor
Tour leaders delle più importanti spedizioni e selezionatori di livello internazionale. Lo scopo di Land Rover Experience è di preparare gli appassionati di off-road a scoprire paesi lontani, fuori dai sentieri battuti e dalle solite trappole turistiche. La nostra flotta, dotata di tende Autohome, è la miglior garanzia per affrontare con successo qualunque impresa.



Sonja Vietto Ramus - Ténéré 2000 - fotografa e giornalista per riviste di fuoristrada e squadre corse
"L'Africa e i motori sono le mie passioni e il mio lavoro: dal 2000 viaggio nel nord del continente africano per fotografare auto e moto in gara nei più affascinanti deserti del mondo. Sempre con amici e rigorosamente su Toyota con tende Autohome, inseparabili compagne di avventura".



Juerg, Angelica, Tom, Cornelia, Jean Pierre, Alexandre, Doris, Heidi, Jean Francois, Erich - Trans-Afrika
"Vi sono sogni nella vita per i quali bisogna combattere. Nove settimane attraverso l'Africa occidentale fino al Camerun proseguendo attraverso il Gabon, i due Congo, attraverso l'Angola in Namibia, per poi finire al Capo di Buona Speranza in Sud Africa".





Silk Road - Jürg Solberger, Severin Bucher e il suo team, professionisti esperti di grandi viaggi d'avventura. Da occidente a oriente sulle orme di Marco Polo, per scoprire secoli di storia e di avvenimenti che hanno segnato il destino dei popoli.



Sfefano Pesarelli, Francesca Guazzo Imponenti scenari naturali, popoli, infinite savane e animali hanno caratterizzato la traversata Africana che è stata l'occasione, a Ilha de Mocambique, di una tesi di laurea in architettura per la tutela dei valori-storici ambientali.



Roberto Cattone - Tour leader "In alcuni casi, rari e sempre supportati da valide ragioni, basta solo un nome per creare o far rivivere immagini, sensazioni ed emozioni. Autohome è uno di questi: scrigno di piccole e grandi avventure, di ricordi lontani e vicini, comodi e riposanti, sento il profumo della sabbia e il silenzio delle stelle."



Jean Pierre Steinhagen - Desert Live - Organizzazione viaggi Ex pilota di rally ed esperto di deserti africani. "Appassionati dell'africa, siamo una squadra di istruttori che mette il proprio Know-how a disposizione per far scoprire i paesaggi del deserto. Ci sono ancora pochi luoghi in cui non siamo arrivati, ma grazie ad Autohome ce ne saranno ancora meno."



Danilo Tapielletti "Per oltre 25 anni ho fatto parte del Corpo di Ballo del Teatro alla Scala di Milano. Ora ho sostituito i palcoscenici dei più famosi Teatri del mondo con le verdi praterie della Mongolia e di altri luoghi selvaggi del pianeta. Grazie al comfort della "mia" tenda Columbus non sento la nostalgia di casa."



Stephan Wermuth - Photographer e Bilia (a sinistra) "Dune alte come montagne di giorno e un tetto a 5 stelle la notte. Non sono geloso della mia Maggiolina se nella maggior parte dei casi è lei la star. Anzi, sono orgoglioso di sapere che le foto scattate hanno già ottenuto un posto d'onore. Le stesse foto, fra l'altro, sono anche sulle pareti di casa mia... Quando si è in capo al mondo non si sa mai che cosa ci aspetta. Perciò, è meglio essere ben attrezzati."



Bernd Woick e la passione per l'Africa Esperto di viaggi e maestro di sopravvivenza ha coinvolto l'intera famiglia per anni in svariati Tour per l'Africa. Da tempo Woick ha trasformato la passione per l'avventura in una vera professione.



Patrick Galibert - Fotografo professionista Da circa 18 anni viaggiamo in 4x4 attraversando l'Africa ed altri continenti. Per i nostri viaggi, 2 o 3 l'anno, la tenda Columbus è diventata un elemento importante per l'accampamento e ristoro notturno: il suo confort e la rapidità di apertura per noi sono essenziali! Dopo molti anni di raid, i veicoli 4x4 sono cambiati ma non la tenda Columbus! La sua affidabilità è sempre al top!





Jiri Chramosil - Volkswagen Touareg Club

Istruttore e tester Internazionale organizza spedizioni nel mondo. "Il sole brucia, la sabbia si solleva in polveroni vorticosi, fa così caldo che il cielo si confonde tremolando con il deserto. Ancora pochi chilometri e sei arrivato a destinazione. In realtà non c'è una meta precisa, ma ciò che conta è che con Maggiolina arrivi sempre a casa, ovunque ti trovi. Maggiolina: qualità e look perfetto."



Any Soares di Capoverde

Daniele Benzi di Milano - Islanda

"Il nostro team è composto da grafici e fotografi appassionati del nostro lavoro che con la giusta dose di creatività e curiosità ci spinge a scoprire sempre nuove strade. Le forze magiche che pervadono il regno delle leggende nordiche sembrano aver ispirato il nostro viaggio fino a dove appare l'ultimo raggio di sole. Fantastico!"



Diego Assandri, Luca Oddera - Jambo

"Ti interessa attraversare l'Africa in macchina... Dammi un po' di tempo, ci devo pensare..." Dall'incontro tra il fotografo Diego Assandri ed il filosofo Luca Oddera nasce la spedizione Down the Africa (la TransAfrica dell'Ovest). Da Tangeri a Cape Town, 25.000 km attraverso tutto il continente nero per portare aiuti umanitari in Congo R.D. tramite l'Associazione Amici per l'Africa. "Houston abbiamo un problema: qui i bambini non sono mai stati sulla luna."



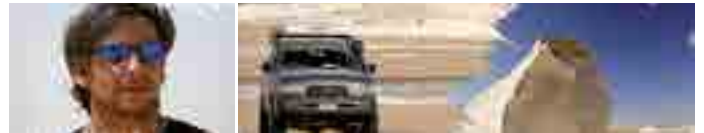
Pierluigi Rizzato - Wildlife Photographer

Fotografo da oltre vent'anni, si dedica con particolare passione e impegno alla fotografia naturalistica. Con le sue fotografie ha ottenuto più di 180 premi in ambito internazionale, vincendo concorsi in Argentina, Austria, Belgio, Canada, Cina, Croazia, Germania, Gran Bretagna, India, Indonesia, Olanda, Repubblica di San Marino, Scozia, Singapore, Usa, Vietnam. Tra tutti, spicca il 1° posto assoluto (Grand Prix) al Trierenberg Austrian Super Circuit, il più importante concorso mondiale.



Sergi Garcia - Tour leader

"Il nostro obiettivo non è solo viaggiare ma conoscere ed interagire con diversi popoli e culture che incontriamo nel nostro cammino offrendo sempre il nostro aiuto e collaborazione a chi ne ha bisogno."



Edo Bauer - "Amo il semplice, duro lavoro nella semplicità del campo, sia quando la notte è chiara sia quando la tempesta di sabbia infuria e morde la pelle. Il deserto è terribile e spietato, ma chi lo ha conosciuto è costretto a ritornarci."

"Di lavoro scrivo e fotografo le moto in Africa, di passione scrivo e fotografo l'Africa. Il deserto è quasi sempre la metà dei miei viaggi, la tenda sul tetto della Toyota è il mio 'villaggio all inclusive'."



Honza Perclik - Enthusiast raider "...Faceva molto freddo e nonostante fossimo perfettamente sigillati: finestre, porte e ogni apertura perfettamente chiusa, non abbiamo avuto alcun problema di umidità. È proprio vero: i tessuti della tenda sono come i nostri giubbotti, perfettamente traspiranti. Maggiolina è per noi il miglior prodotto che consigliamo a tutti! Bye Bye."



Vanni Oddera "C'è tanta gente infelice che tuttavia non prende l'iniziativa di cambiare la propria situazione perché è condizionata dalla sicurezza, dal tradizionalismo: cose che sembrano assicurare la pace dello spirito. In realtà per l'animo avventuroso di un uomo non esiste nulla di più devastante di un futuro certo. Il vero nucleo dello spirito vitale è la passione per l'avventura. La gioia di vivere deriva dall'incontro con nuove esperienze; non esiste gioia più grande dell'aver un orizzonte in costante cambiamento, trovarsi ogni giorno sotto un sole nuovo... per questo la tenda è la mia casa."





The Great Escape

"Veicoli eccezionali guidati da persone eccezionali" così recitava Land Rover in una pubblicità. Patricia Fehr e German de Cordoba di Buenos Aires: una impresa attraverso le Americhe per scoprire le origini dell'identità americana.



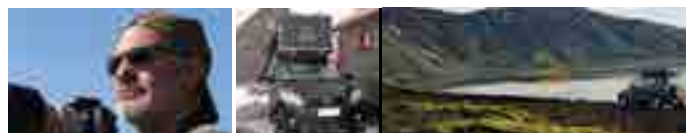
Doris Sollberger - China

Doris Sollberger compie viaggi in Africa, Asia, America e Messico con il marito dal 1986. Madre di quattro bimbi, in questi viaggi dorme in tende da tetto Autohome. In quanto organizzatrice e titolare di Atlas Travel Word non solo è la responsabile dei bimbi, ma guida in prima persona la sua Landcruiser e si prende cura di tutto il gruppo.



Fritz Bez - Esperto viaggiatore

"Non abbandonare mai la strada vecchia per prenderne una nuova". Chi vuole arrivare in capo al mondo sa che non lo attendono soltanto autostrade, ma tante piste sterrate, impenetrabili foreste, paesaggi sabbiosi e solchi antichi. Per essere di casa in tutto il mondo Autohome è una grande sicurezza.



Franco Della Dora

" 40 anni fa i miei primi viaggi in Europa con l'Air Camping. Da allora ho provato molte tende da tetto, simili nell'aspetto, ma l'attuale Maggiolina Safari è di gran lunga superiore per qualità dei materiali e confort. Anche con vento a 70 km/h e sotto 0° nessun problema"



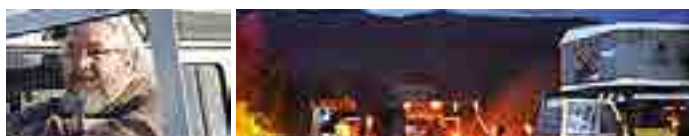
Enrico Caruso, Lucia Tincani - Enthusiastic travellers

"Sopra una gola con vista panoramica sul ghiacciaio o davanti ad un alce da quattro quintali e mezzo vicino ad un torrente, ci sono sempre tanti buoni motivi per sostare. L'importante è avere Maggiolina. Il prodotto giusto per ogni situazione. Cari saluti a tutti."



Oskars 4x4 Style

Quando partecipiamo agli Heavy Duty Trophy Raids, che durano più giorni, la stanchezza è inevitabile a fine giornata. Avere una tenda per dormire pronta in un minuto è incredibilmente utile. La nostra tenda Autohome AirTop può essere fissata ai roll cage, alle barre sul tetto e alle bagagliere, dandoci la possibilità di usare la tenda sui mezzi preparati per la spedizione, sui veicoli per i raid e anche su quelli per il tempo libero.



Ronny Stavsholt [Norway] - Enthusiastic raider

"Serate fantastiche che rimangono scolpite nel cuore. A volte esagero un po', ma quando sono in capo al mondo è solamente una manovella che mi può salvare: Maggiolina è la mia compagna fedele. Io la amo tanto!"



Mauro Camisasca

Milano-Mongolia tre mesi di viaggio, una sola notte in albergo. "Dormire in tenda mi dà un senso di libertà infinita, respiro tutto ciò che mi circonda, mi sento avvolgere dalla natura. La purezza dell'aria, il rumore dell'acqua di un ruscello, il soffio del vento... riesco a vedere le stelle anche ad occhi chiusi. Grazie alla praticità, il confort e la sicurezza della mia Columbus tutte queste emozioni me le posso godere al massimo".



At JUCY, we stand for fun, adventure and the spirit of travelling.
We pride ourselves on offering unique and exciting travel experiences.

jucy.co.nz







MODELLI A CONFRONTO CARATTERISTICHE E DOTAZIONI DI SERIE

Importante! Con Autohome la qualità è di serie. Le tende utilizzate nei raid più estremi dagli esperti Tour Leader, esploratori e professionisti di viaggi e avventura sono perfettamente identiche a quelle della normale produzione di serie: esattamente lo stesso prodotto che chiunque può acquistare. Per ulteriori informazioni:




AUTOHOME-OFFICIAL.COM

MAGGIOLINA® — CARBON FIBER —

SMALL 	VOLUME ca. 196 l*	Mod. 130 x 210 Chiuso h: cm 30 Aperto h: cm 92 Peso: ca. 46 kg	Art. MCF/01 Maggiolina Carbon Fiber Small
MEDIUM 	VOLUME ca. 220 l*	Mod. 145 x 210 Chiuso h: cm 30 Aperto h: cm 92 Peso: ca. 49 kg	Art. MCF/02 Maggiolina Carbon Fiber Medium

Dotazione di serie: gusci in fibra di carbonio per conferire massima resistenza e leggerezza, tessuto in Dralon impermeabile e traspirante nel colore Dark Grey, 2 porte con apertura graduata e 2 finestre, zanzariere su tutte le aperture, 4 morsetti universali per il fissaggio alle barre portatutto, 1 manovella, sottotetto insonorizzato ed anticondensa, comoda rete portaoggetti, 4 tasche estraibili, 1 materasso e 2-3 cuscini, 2 prese di ventilazione, 1 plafoniera per luce interna, 1 scaletta in lega regolabile in altezza, sacca portascala, elastici interni per il ripiegamento del tessuto.

MAGGIOLINA® — AIRLANDER —


SMALL 	VOLUME ca. 196 l*	Mod. 130 x 210 Chiuso h: cm 30 Aperto h: cm 92 Peso: ca. 56 kg	Art. MB/09 Maggiolina Airlander Blue Small
MEDIUM 	VOLUME ca. 220 l*	Mod. 145 x 210 Chiuso h: cm 30 Aperto h: cm 92 Peso: ca. 60 kg	Art. MB/10 Maggiolina Airlander Blue Medium
LARGE 	VOLUME ca. 260 l*	Mod. 160 x 215 Chiuso h: cm 30 Aperto h: cm 92 Peso: ca. 72 kg	Art. MB/11 Maggiolina Airlander Blue Large

Dotazione di serie: 4 morsetti universali per il fissaggio alle barre portatutto, 1 manovella, 2 porte e 2 finestre, zanzariere su tutte le aperture, sottotetto insonorizzato e anticondensa, 1 materasso e 2-3-4 cuscini, 1 plafoniera per luce interna, 1 scaletta in lega regolabile in altezza.

A richiesta X-Long per Small e Medium:

versione più lunga (L= 230 cm)
consigliata su medi e grossi veicoli (4x4, monovolumi, furgoni, SUV e SW).
Peso: Small ca. 61 kg - Volume: ca. 210 l*
Peso: Medium ca. 66 kg - Volume: ca. 235 l*

MAGGIOLINA® — AIRLANDER PLUS

SMALL 	VOLUME ca. 196 l*	Mod. 130 x 210 Chiuso h: cm 30 Aperto h: cm 92 Peso: ca. 56 kg	Art. MPG/09 Maggiolina Airlander Plus Gray Small Art. MPS/09 Maggiolina Airlander Plus Safari Small Art. MPC/09 Maggiolina Airlander Plus Carbon Small Art. MPBS/09 Maggiolina Airlander Plus Black Storm Small
MEDIUM 	VOLUME ca. 220 l*	Mod. 145 x 210 Chiuso h: cm 30 Aperto h: cm 92 Peso: ca. 60 kg	Art. MPG/10 Maggiolina Airlander Plus Gray Medium Art. MPS/10 Maggiolina Airlander Plus Safari Medium Art. MPC/10 Maggiolina Airlander Plus Carbon Medium Art. MPBS/10 Maggiolina Airlander Plus Black Storm Medium
LARGE 	VOLUME ca. 260 l*	Mod. 160 x 215 Chiuso h: cm 30 Aperto h: cm 92 Peso: ca. 72 kg	Art. MPG/11 Maggiolina Airlander Plus Gray Large Art. MPS/11 Maggiolina Airlander Plus Safari Large Art. MPC/11 Maggiolina Airlander Plus Carbon Large Art. MPBS/11 Maggiolina Airlander Plus Black Storm Large

Dotazione di serie: 4 morsetti universali per il fissaggio alle barre portatutto, 1 manovella, 2 porte con apertura graduata e 2 finestre, zanzariere su tutte le aperture, sottotetto insonorizzato e anticondensa, comoda rete portaoggetti, 4 tasche estraibili, 1 materasso e 2-3-4 cuscini, 2 prese di ventilazione, 1 plafoniera per luce interna, 1 scaletta in lega regolabile in altezza, sacca porta scala, elastici interni per il ripiegamento del tessuto.

A richiesta X-Long per Small e Medium:

versione più lunga (L= 230 cm) consigliata su medi e grossi veicoli (4x4, monovolumi, furgoni, SUV e SW).
Peso: Small ca. 61 kg - Volume: ca. 210 l*
Peso: Medium ca. 66 kg - Volume: ca. 235 l*

Si garantisce che i modelli di tende a guscio sono interamente realizzati in fibra di vetro secondo un'accurata tecnica artigianale. La loro struttura è stabile nel tempo, non è paragonabile alle comuni plastiche o prodotti simili presenti sul mercato. Il poliestere fibra di vetro, inoltre mantiene l'ambiente isolato dal caldo e dal freddo, è perfettamente riparabile e verniciabile del colore della vostra autovettura o della tinta preferita.



GenuineFiberglass

La produzione dei gusci in vetroresina è realizzata manualmente, di conseguenza è possibile riscontrare delle variazioni del peso della tenda (la tolleranza nell'ambito della costruzione di fabbrica è del 10%).

(I*) Valore approssimativo che indica, a tenda chiusa, la capacità volumetrica del guscio superiore.

< 16 >



< 18 >





< 19 >



MAGGIOLINA®

EXTREME

SMALL 	VOLUME	Mod. 130 x 210	Art. MC/05	Maggiolina Extreme Carbon Small
	ca. 203 l*	Chiuso h: cm 33 Aperto h: cm 90 Peso: ca. 65 kg	Art. MG/05 Art. MBS/05	Maggiolina Extreme Gray Small Maggiolina Extreme Black Storm Small


MEDIUM 	VOLUME	Mod. 145 x 210	Art. MC/06	Maggiolina Extreme Carbon Medium
	ca. 228 l*	Chiuso h: cm 33 Aperto h: cm 90 Peso: ca. 69 kg	Art. MG/06 Art. MBS/06	Maggiolina Extreme Gray Medium Maggiolina Extreme Black Storm Medium


Dotazione di serie: 2 barre regolabili sul guscio superiore, 4 morsetti universali per il fissaggio alle barre portatutto, 1 manovella, 2 porte con apertura graduata e 2 finestre, zanzariere su tutte le aperture, sottotetto insonorizzato e anticondensa, comoda rete portaoggetti, 4 tasche estraibili, 1 materasso e 2-3 cuscini, 2 prese di ventilazione, 1 plafoniera per luce interna, 1 scaletta in lega regolabile in altezza, sacca portascala, elastici interni per il ripiegamento del tessuto.



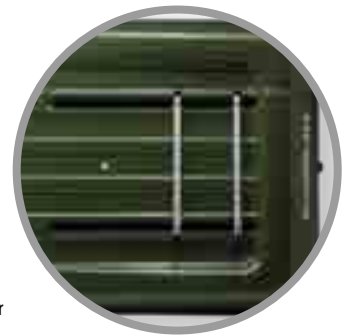
MAGGIOLINA®

EXTREME FOREST

SMALL 	VOLUME	Mod. 130 x 210	Art. M/05F	Maggiolina Extreme Forest Small
	ca. 203 l*	Chiuso h: cm 33 Aperto h: cm 90 Peso: ca. 65 kg		


MEDIUM 	VOLUME	Mod. 145 x 210	Art. M/06F	Maggiolina Extreme Forest Medium
	ca. 228 l*	Chiuso h: cm 33 Aperto h: cm 90 Peso: ca. 69 kg		


Dotazione di serie: 2 barre regolabili sul guscio superiore, 4 morsetti universali per il fissaggio alle barre portatutto, 1 manovella, 2 porte con apertura graduata e 2 finestre, zanzariere su tutte le aperture, sottotetto insonorizzato e anticondensa, comoda rete portaoggetti, 4 tasche estraibili, 1 materasso e 2-3 cuscini, 2 prese di ventilazione, 1 plafoniera per luce interna, 1 scaletta in lega regolabile in altezza, sacca portascala, elastici interni per il ripiegamento del tessuto.




MAGGIOLINA®

GRAND TOUR


SMALL 	VOLUME	Mod. 130 x 210	Art. MC/12	Maggiolina Grand Tour Carbon Small
	ca. 344 l*	Chiuso h: cm 36 Aperto h: cm 96 Peso: ca. 58 kg	Art. MG/12 Art. MBS/12	Maggiolina Grand Tour Gray Small Maggiolina Grand Tour Black Storm Small


MEDIUM 	VOLUME	Mod. 145 x 210	Art. MC/13	Maggiolina Grand Tour Carbon Medium
	ca. 378 l*	Chiuso h: cm 36 Aperto h: cm 96 Peso: ca. 62 kg	Art. MG/13 Art. MBS/13	Maggiolina Grand Tour Gray Medium Maggiolina Grand Tour Black Storm Medium

LARGE 	VOLUME	Mod. 160 x 215	Art. MC/14	Maggiolina Grand Tour Carbon Large
	ca. 461 l*	Chiuso h: cm 36 Aperto h: cm 96 Peso: ca. 73 kg	Art. MG/14 Art. MBS/14	Maggiolina Grand Tour Gray Large Maggiolina Grand Tour Black Storm Large

Dotazione di serie: 4 morsetti universali per il fissaggio alle barre portatutto, predisposizione per l'aggancio di barre supplementari sul guscio superiore, 1 manovella, 2 porte con apertura graduata e 2 finestre, zanzariere su tutte le aperture, sottotetto insonorizzato e anticondensa, comoda rete portaoggetti, 4 tasche estraibili, 1 materasso e 2-3-4 cuscini, 2 prese di ventilazione, 1 plafoniera per luce interna, 1 scaletta in lega regolabile in altezza, sacca portascala, elastici interni per il ripiegamento del tessuto.

AIRTOP®




SMALL 	VOLUME	Mod. 130 x 210	Art. ATC/01	AirTop Carbon Small
	ca. 271 l*	Chiuso h: cm 33 Aperto h: cm 94 Peso: ca. 54 kg	Art. ATS/01 Art. ATBS/01	AirTop Safari Small AirTop Black Storm Small

MEDIUM 	VOLUME	Mod. 145 x 210	Art. ATC/02	AirTop Carbon Medium
	ca. 305 l*	Chiuso h: cm 33 Aperto h: cm 94 Peso: ca. 59 kg	Art. ATS/02 Art. ATBS/02	AirTop Safari Medium AirTop Black Storm Medium

Dotazione di serie: 4 morsetti universali per il fissaggio alle barre portatutto, 3 porte con oscurante parziale interno (2 sui fianchi e 1 sul retro), 2 finestre circolari, 2 bocchette di areazione anticondensa, zanzariere su tutte le aperture, sottotetto insonorizzato ed anticondensa, comoda rete portaoggetti, 4 tasche estraibili, elastici interni per il ripiegamento del tessuto, 1 materasso e 2-3 cuscini, 1 plafoniera per luce interna, 1 scaletta in lega regolabile in altezza, sacca portascala.



COLUMBUS®

SMALL 	VOLUME ca. 196 l*	Mod. 130 x 210 Chiuso h: cm 30 Aperto h: cm 150 Peso: ca. 52 kg	Art. C/01	Columbus Small
MEDIUM 	VOLUME ca. 220 l*	Mod. 145 x 210 Chiuso h: cm 30 Aperto h: cm 150 Peso: ca. 57 kg	Art. C/02	Columbus Medium
LARGE 	VOLUME ca. 260 l*	Mod. 160 x 215 Chiuso h: cm 30 Aperto h: cm 150 Peso: ca. 64 kg	Art. C/03	Columbus Large

Dotazione di serie: 4 morsetti universali per il fissaggio alle barre portatutto, 2 porte-finestra con zanzariere, sottotetto insonorizzato e anticondensa, 1 materasso e 2-3-4 cuscini, 1 scaletta in lega regolabile in altezza, elastici interni per il ripiegamento del tessuto, cappuccio anticondensa Air Cap.

Di serie il modello Large è nella versione con apertura parziale sul retro, zanzariera e fascia oscurante fissa.

A richiesta X-Long per Small e Medium:




versione più lunga (L= 230 cm) consigliata su medi e grossi veicoli (4x4, monovolumi, furgoni, SUV e SW).

Peso: Small ca. 57 kg - **Volume: ca. 210 l***

Peso: Medium ca. 62 kg - **Volume: ca. 235 l***

COLUMBUS®

— VARIANT —

SMALL 	VOLUME ca. 196 l*	Mod. 130 x 210 Chiuso h: cm 30 Aperto h: cm 150 Peso: ca. 52 kg	Art. CVG/01 Columbus Variant Gray Small Art. CVS/01 Columbus Variant Safari Small Art. CVW/01 Columbus Variant Wild Green Small Art. CVBS/01 Columbus Variant Black Storm Small
MEDIUM 	VOLUME ca. 220 l*	Mod. 145 x 210 Chiuso h: cm 30 Aperto h: cm 150 Peso: ca. 57 kg	Art. CVG/02 Columbus Variant Gray Medium Art. CVS/02 Columbus Variant Safari Medium Art. CVW/02 Columbus Variant Wild Green Medium Art. CVBS/02 Columbus Variant Black Storm Medium
LARGE 	VOLUME ca. 260 l*	Mod. 160 x 215 Chiuso h: cm 30 Aperto h: cm 150 Peso: ca. 64 kg	Art. CVG/03 Columbus Variant Gray Large Art. CVS/03 Columbus Variant Safari Large Art. CVW/03 Columbus Variant Wild Green Large Art. CVBS/03 Columbus Variant Black Storm Large

Dotazione di serie: 4 morsetti universali per il fissaggio alle barre portatutto, predisposizione per l'aggancio di barre supplementari sul guscio superiore, 2 porte-finestra con zanzariere, comoda rete portaoggetti, 1 materasso e 2-3-4 cuscini, 1 plafoniera per luce interna, 1 scaletta in lega regolabile in altezza, apertura totale sul retro con oscurante graduato e pannello in tessuto con finestra in Cristal, cavetto elastico per chiusura porta posteriore, sottotetto insonorizzato e anticondensa, sacca portascala, elastici interni per il ripiegamento del tessuto, cappuccio anticondensa Air Cap.

A richiesta X-Long per Small e Medium:



versione più lunga (L= 230 cm) consigliata su medi e grossi veicoli (4x4, monovolumi, furgoni, SUV e SW).

Peso: Small ca. 57 kg - **Volume: ca. 210 l***

Peso: Medium ca. 62 kg - **Volume: ca. 235 l***

COLUMBUS®


— CARBON FIBER —

SMALL 	VOLUME ca. 196 l*	Mod. 130 x 210 Chiuso h: cm 30 Aperto h: cm 150 Peso: ca. 42 kg	Art. CCF/01	Columbus Carbon Fiber Small
MEDIUM 	VOLUME ca. 220 l*	Mod. 145 x 210 Chiuso h: cm 30 Aperto h: cm 150 Peso: ca. 47 kg	Art. CCF/02	Columbus Carbon Fiber Medium


Dotazione di serie: gusci in fibra di carbonio, 4 morsetti universali per il fissaggio alle barre portatutto, 2 porte-finestra con zanzariere, comoda rete portaoggetti, 1 materasso e 2-3 cuscini, 1 plafoniera per luce interna, 1 scaletta in lega regolabile in altezza, apertura totale sul retro con oscurante graduato e pannello in tessuto con finestra in Cristal, sottotetto insonorizzato e anticondensa, sacca portascala, elastici interni per il ripiegamento del tessuto, cappuccio anticondensa Air Cap.




AIR-CAMPING®

SMALL  Chiuso: 130 x 110 x h 35
Aperto: 130 x 220 x h 125
Peso: ca. 45 kg

Art. AC/01 Air - Camping Small

MEDIUM  Chiuso: 160 x 110 x h 35
Aperto: 160 x 220 x h 125
Peso: ca. 54 kg

Art. AC/02 Air - Camping Medium


LARGE  Chiuso: 180 x 110 x h 35
Aperto: 180 x 220 x h 125
Peso: ca. 65 kg

Art. AC/03 Air - Camping Large

Dotazione di serie: 4 morsetti universali per il fissaggio alle barre portatutto, 2 finestre e 2 grandi aperture con zanzariera, 1 materasso e 2-3-4 cuscini, 4 paletti per trasformare i portelloni in tendalini, 1 capottina pvc copritenda, 1 scaletta telescopica in lega regolabile in altezza. Tutti i modelli sono predisposti per montaggio Standard.

A richiesta predisposizione per montaggio Explorer (solo per modelli Small e Medium).


OVERLAND®

SMALL  Chiuso: 130 x 110 x h 35
Aperto: 130 x 220 x h 125
Peso: ca. 45 kg

Art. OLC/01 Overland Carbon Small

Art. OLBX/01 Overland Bordeaux Small


Art. OLS/01 Overland Safari Small

MEDIUM  Chiuso: 160 x 110 x h 35
Aperto: 160 x 220 x h 125
Peso: ca. 54 kg

Art. OLC/02 Overland Carbon Medium

Art. OLBX/02 Overland Bordeaux Medium

Art. OLS/02 Overland Safari Medium

LARGE  Chiuso: 180 x 110 x h 35
Aperto: 180 x 220 x h 125
Peso: ca. 65 kg

Art. OLC/03 Overland Carbon Large


Art. OLBX/03 Overland Bordeaux Large

Art. OLS/03 Overland Safari Large


Dotazione di serie: 4 morsetti universali per il fissaggio alle barre portatutto, 2 finestre e 2 grandi aperture con zanzariera, 1 materasso e 2-3-4 cuscini, 4 paletti per trasformare i portelloni in tendalini, 1 capottina pvc copritenda, 1 scaletta telescopica in lega regolabile in altezza. Tutti i modelli sono predisposti per montaggio Standard.

A richiesta predisposizione per montaggio Explorer (solo per modelli Small e Medium).

OVERZONE®

SMALL  Chiuso: 130 x 110 x h 35
Aperto: 130 x 220
+ 70 (appendice) x h 125
Peso: ca. 48 kg

Art. OZ/01 Overzone Small


MEDIUM  Chiuso: 160 x 110 x h 35
Aperto: 160 x 220
+ 70 (appendice) x h 125
Peso: ca. 57 kg

Art. OZ/02 Overzone Medium

Dotazione di serie: 4 morsetti universali per il fissaggio alle barre portatutto, 2 finestre triangolari con zanzariera e 2 grandi porte con zanzariera, 1 materasso con 2/3 cuscini, 2 tasche interne, 2 paletti regolabili per il dispiegamento della zona appendice, 2 paletti per trasformare il portellone posteriore in tendalino, 1 capottina copritenda, rivestimento anticondensa sui paletti del tetto, 2 lacci antiventto inseriti nella struttura, ganci appenditutto, predisposizione per l'aggancio della cabina giorno, 1 scaletta regolabile in altezza. Tutti i modelli sono predisposti per il montaggio standard.

A richiesta predisposizione per montaggio Explorer.

OVERCAMP®

SMALL  Chiuso: 65 x 200 x h 35
Aperto: 130 x 200 x h 100
Peso: ca. 50 kg

Art. OGY/01 Overcamp Gray Small

MEDIUM  Chiuso: 90 x 200 x h 35
Aperto: 180 x 200 x h 115
Peso: ca. 54 kg

Art. OGY/02 Overcamp Gray Medium

Dotazione di serie: 4 morsetti universali per il fissaggio alle barre portatutto, 2 finestre e 2 grandi aperture con zanzariera, 1 materasso e 2-4 cuscini, 2 paletti per trasformare i portelloni in tendalini, 1 capottina pvc copritenda, 1 scaletta telescopica regolabile in altezza.

DOUBLE UP SYSTEM

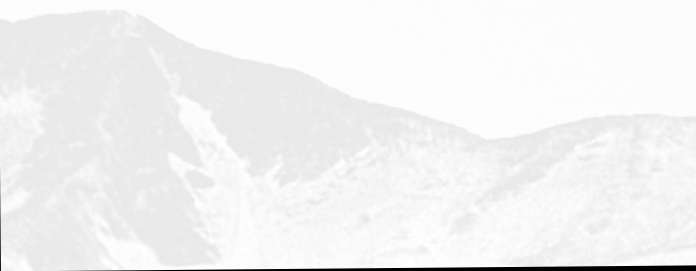
Sistema di abbinamento: Small+Small,
Small+Medium, Medium+Medium sui grossi veicoli.





GLI OBIETTIVI IMPORTANTI SI





RAGGIUNGONO SEMPRE INSIEME



AUTOHOME®

Azienda Italiana che abbraccia una precisa filosofia industriale basata su solidi valori di coerenza, di serietà e trasparenza.



- Sostiene il Made in Italy
- Valorizza la ricerca tecnologica
- Sceglie solo materie di prima qualità
- Produce nel rispetto dell'ambiente
- Progetta con i professionisti per i professionisti dell'avventura
- Promuove la bellezza e il design
- Ispira l'avventura e la vita all'aria aperta



5* YEARS GUARANTEE

Ogni prodotto Autohome è stato studiato nei minimi particolari e realizzato con i materiali più idonei all'utilizzo a cui sarà sottoposto. La sessantennale esperienza sui prodotti ha consentito di scegliere materiali idonei testati nelle più diverse condizioni climatiche e di viaggio.

I severi controlli "Qualità Autohome" garantiscono un prodotto privo di difetti di materiali e di confezione.

*vedere note nelle istruzioni allegate al prodotto oppure www.autohome-official.com

Prodotti Originali garantiti e dotati di certificazione di qualità prodotto. Importante! Con Autohome la qualità è di serie.

Le tende utilizzate nei raid più estremi dagli esperti Tour Leader, esploratori e professionisti di viaggio e avventura sono perfettamente identiche a quelle della normale produzione di serie: esattamente lo stesso prodotto che chiunque può acquistare.

Ogni tenda da tetto Autohome è contrassegnata da un Numero di Serie (etichetta rilevabile sulla fascia interna della porta di ingresso delle tende) che contraddistingue la tenda e i controlli di qualità a cui è stata sottoposta.

Si raccomanda di leggere attentamente le regole generali d'uso e di manutenzione, parte integrante del prodotto, inserite nell'imballo.

Attenzione a non perderle! In caso di smarrimento richiedetele al punto vendita o a info@autohome.it



AUTOHOME-OFFICIAL.COM

LEADER IN
OFF-ROAD

FREEDOM begins where ROADS end.

OFF ROAD – the 4x4-magazine for freedom on wheels





AUTOHOME
QUALITY CERTIFIED

5*
YEARS
WARRANTY



IT

Le indicazioni di questo catalogo non sono impegnative, la ditta produttrice si riserva di apportare modifiche tecniche, costruttive ed estetiche ai suoi prodotti senza alcun preavviso. Tutti i dati tecnici, colori, pesi e misure sono a titolo indicativo. Per maggiori informazioni contattare il vostro negoziante di fiducia o la Ditta Fabbricante. Vedasi anche le Regole Generali d'Uso, Manutenzione e Garanzia, parte integrante del prodotto. I pesi sono suscettibili di variazioni trattandosi di lavorazione manuale.
Foro competente: Mantova - Italia.

* www.autohome-official.com

© Zifer Italia S.r.l. - La riproduzione anche parziale è possibile solo dietro espressa autorizzazione scritta da Zifer Italia S.r.l. - viale Risorgimento, 23 - 46017 Rivarolo Mantovano (MN) - Italy. Ogni violazione della normativa vigente in materia di proprietà intellettuale verrà perseguita a norma di legge.

STAMPATO IN ITALIA NEL LUGLIO 2017

AUTOHOME®

AUTOHOME® produced by
Zifer Italia Srl
Viale Risorgimento, 23
46017 Rivarolo Mantovano
(Mantova) Italy
Tel. +39 0376 99590
+39 0376 958164
Fax +39 0376 958088

AUTOHOME-OFFICIAL.COM
info@autohome.it

 MADE IN ITALY

 [FREE RAIDER Autohome-Club](#)